



# YOKOHAMA

كتالوج الإطارات 2020-21

كتالوج

الإطارات

2020-21

**YOKOHAMA**

<http://www.y-yokohama.com/global/product/tire/>

© 2020 by THE YOKOHAMA RUBBER CO., LTD.  
Printed in JAPAN

CAR27  
JPC

01





# Delivering top quality YOKOHAMA Tires to customers everywhere

We at YOKOHAMA celebrated our 100th anniversary in 2017.

Ever since we were established, our focus as a tire manufacturer has been to produce the highest quality tires possible, since tires are a component critical to vehicle safety.

Thanks to the loyalty of our customers, our company now manufactures and delivers tires to destinations around the world. We are pleased to provide this product that serves to support the daily lives of our customers and keep them fully satisfied.

In this connection, we work to boost our technologies on a daily basis.

We integrate not only our tire plants in Japan but at our overseas locations with cutting-edge production facilities and sophisticated technology standards to produce the highest quality product.

Our promise is to deliver products that customers love from our plants across the globe to customers around the world.

At YOKOHAMA, we are keenly aware of the changing times, which means we never lose our passion to continuously improve safety, quality, and performance — no matter where our tires are produced.

# نقوم بتقديم أعلى جودة من الإطارات يوكوهاما في كل مكان في جميع أنحاء العالم

نحن في شركة YOKOHAMA احتفلنا في عام 2017 بالذكرى المائة لتأسيس شركتنا. فم منذ إنشائها كشركة مصنعة للإطارات فقد كان تركيزنا في إنتاج أعلى جودة من الإطارات. وذلك لكون الإطارات تعد إحدى العناصر الرئيسية من المركبة وسلامتها. بفضل ولاء عملائنا تقوم شركتنا بتصنيع وتقديم الإطارات من مختلف أنحاء العالم. لذا يسرنا تقديم هذا المنتج الذي يدعم جوانب الحياة اليومية لعملائنا والاستمرار في جعلهم يشعرون بالرضا التام.

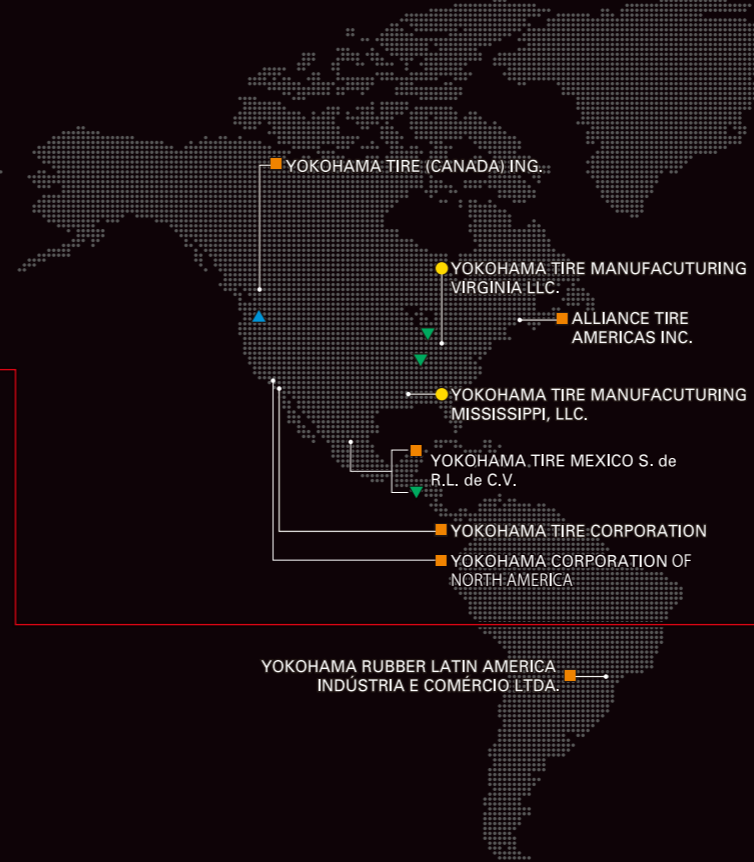
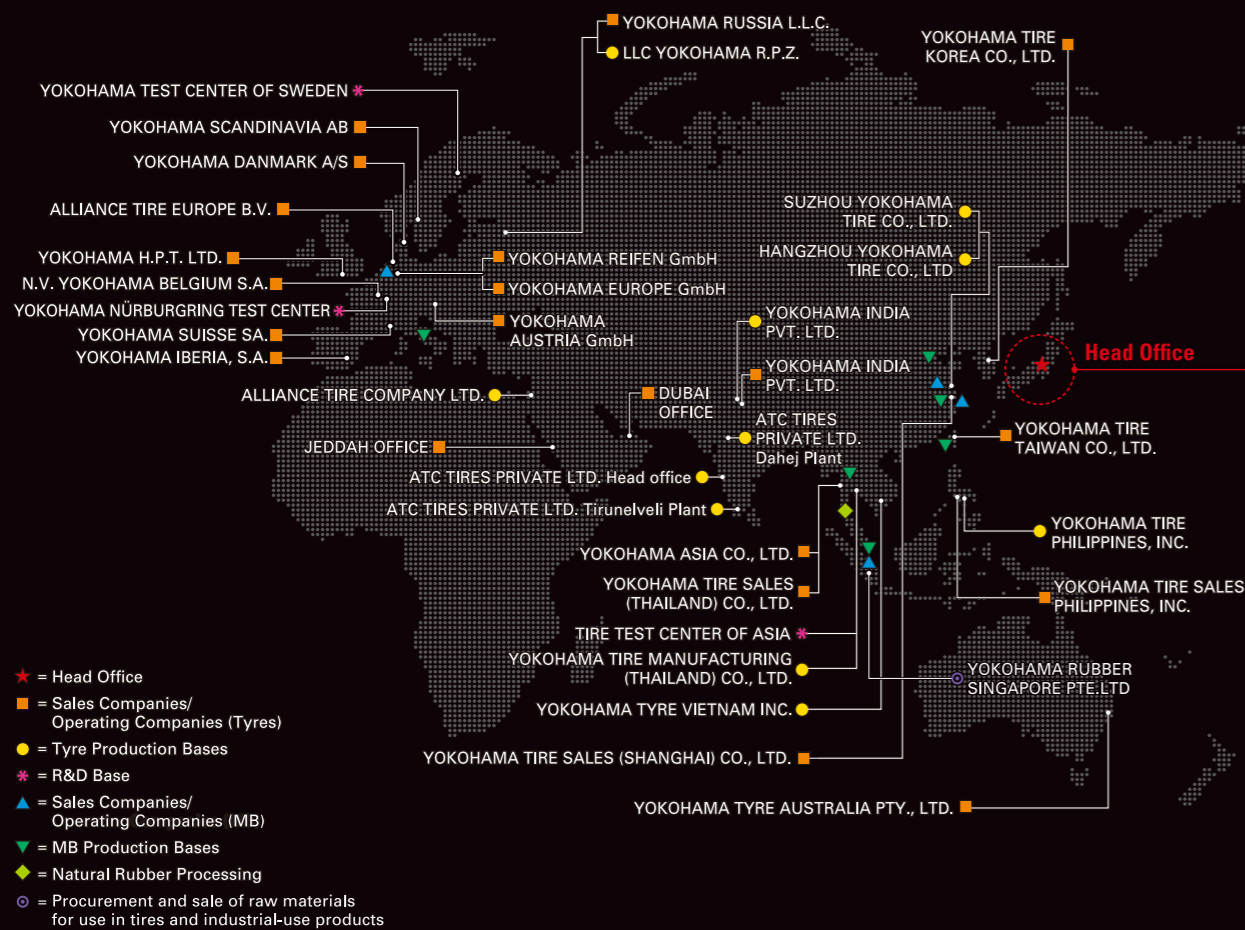
في هذا الصدد نحن نعمل على تعزيز تقنياتنا بصفة يومية.

ونحن ننتج الإطارات في مصانعنا في اليابان وكذلك في مواقع أخرى في الخارج والتي تمتاز بمرافق الإنتاج المتطورة ومعايير التكنولوجيا المتقدمة.

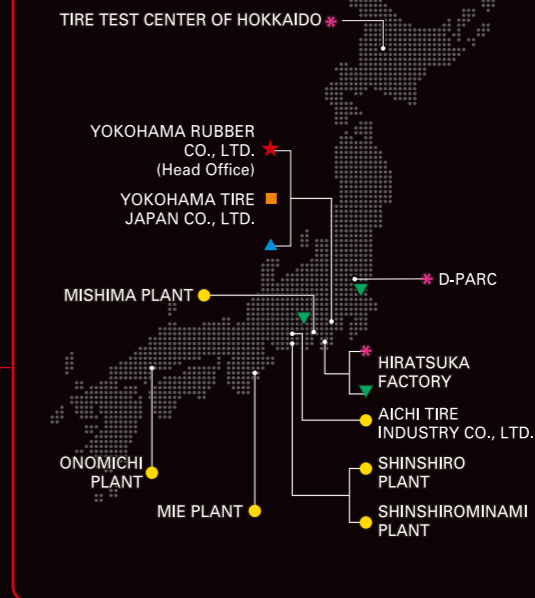
عهدنا يتمثل في تقديم أفضل المنتجات من مصانعنا حول العالم إلى عملائنا في جميع أنحاء العالم.

في يوكوهاما. نحافظ على حماسنا لمواصلة تحسين السلامة والجودة والأداء لجميع الإطارات التي ننتجها في اليابان وجميع أنحاء العالم.

## YOKOHAMA Global



### Head Office



## Contents

Introduction	01-02
Product Line Up	03-04

### GEOLANDAR

GEOLANDAR M/T G003	5
GEOLANDAR X-AT G016	7
GEOLANDAR A/T G015	9
GEOLANDAR X-CV G057	11
GEOLANDAR H/T G056	13
GEOLANDAR CV G058	15

### ADVAN

ADVAN SPORT V105	17
ADVAN dB V552	19
ADVAN FLEVA V701	21
ADVAN SPORT V103	23
ADVAN SPORT Z-P-S V103S	24

### BluEarth

BluEarth-GT AE51	25
BluEarth-Es ES32	27
BluEarth-XT AE61	29

BluEarth-Van RY55 / S.drive	31-32
-----------------------------	-------

Light Truck Radial Tires/ Passenger Car Tires	33-34
--	-------

Original Equipment	35-36
--------------------	-------

List of Available Patterns & Sizes	37-40
------------------------------------	-------

Basic Tire Knowledge	41
----------------------	----

Sidewall Information	42
----------------------	----

Air Pressure, Load Index (LI)	43
-------------------------------	----

Runflat Tire	45
--------------	----

About YOKOHAMA	47-52
----------------	-------

For Your Comfort & Safety	53
---------------------------	----

Check your tires	55
------------------	----

Memo	57
------	----



# Product Line Up

When you choose the tire that's right for your vehicle type, your car drives the way it should—and the way you want to drive! YOKOHAMA tire makes driving even more fun.

# مجموعة المنتجات

عندما تختار الإطار المناسب لنوع سيارتك، تسير سيارتك بالطريقة المثلى - وبالطريقة التي تريد أن تقود بها! إطارات YOKOHAMA تجعل القيادة أكثر متعة.

## SUV السيارات الرياضية متعددة الأغراض

### GEOLANDAR M/T G003 P05



High Speed	سرعة عالية	██████████
Comfort	الراحة	██████████
ON Road	على الطريق	██████████
Mud	طين	██████████
Dirt	الأوساخ	██████████
Economy	اقتصادية	██████████

### NEW GEOLANDAR X-AT P07



High Speed	سرعة عالية	██████████
Comfort	الراحة	██████████
ON Road	على الطريق	██████████
Mud	طين	██████████
Dirt	الأوساخ	██████████
Economy	اقتصادية	██████████

### GEOLANDAR A/T G013 P09



High Speed	سرعة عالية	██████████
Comfort	الراحة	██████████
ON Road	على الطريق	██████████
Mud	طين	██████████
Dirt	الأوساخ	██████████
Economy	اقتصادية	██████████

### GEOLANDAR X-CV P11



High Speed	سرعة عالية	██████████
Comfort	الراحة	██████████
ON Road	على الطريق	██████████
Mud	طين	██████████
Dirt	الأوساخ	██████████
Economy	اقتصادية	██████████

### GEOLANDAR H/T G056 P13



High Speed	سرعة عالية	██████████
Comfort	الراحة	██████████
ON Road	على الطريق	██████████
Mud	طين	██████████
Dirt	الأوساخ	██████████
Economy	اقتصادية	██████████

### NEW GEOLANDAR CV G058 P15



High Speed	سرعة عالية	██████████
Comfort	الراحة	██████████
ON Road	على الطريق	██████████
Mud	طين	██████████
Dirt	الأوساخ	██████████
Economy	اقتصادية	██████████

## Luxury Saloon سيارات الصالون الفاخرة

### ADVAN dB V552 P19



Handling	الثبات	██████████
Silence	سكون	██████████
Comfort	الراحة	██████████
Dry	جاف	██████████
Wet	مبلل	██████████
Wear	ارتداء	██████████
Fuel Saving	توفير الوقود	██████████

## URBAN/SUV السيارات الرياضية متعددة الأغراض

### NEW BluEarth-XT AE61 P29



Handling	الثبات	██████████
Silence	سكون	██████████
Comfort	الراحة	██████████
Dry	جاف	██████████
Wet	مبلل	██████████
Wear	ارتداء	██████████
Fuel Saving	توفير الوقود	██████████

## Family Car سيارة عائلية

### NEW BluEarth-GT AE51 P25



Handling	الثبات	██████████
Silence	سكون	██████████
Comfort	الراحة	██████████
Dry	جاف	██████████
Wet	مبلل	██████████
Wear	ارتداء	██████████
Fuel Saving	توفير الوقود	██████████

### BluEarth-Es ES32 P27



Handling	الثبات	██████████
Silence	سكون	██████████
Comfort	الراحة	██████████
Dry	جاف	██████████
Wet	مبلل	██████████
Wear	ارتداء	██████████
Fuel Saving	توفير الوقود	██████████

## High Performance/Sports Car

## السيارات الرياضية/عالية الأداء

### ADVAN Sport V105 P17



Handling	الثبات	██████████
Silence	سكون	██████████
Comfort	الراحة	██████████
Dry	جاف	██████████
Wet	مبلل	██████████
Wear	ارتداء	██████████
Fuel Saving	توفير الوقود	██████████

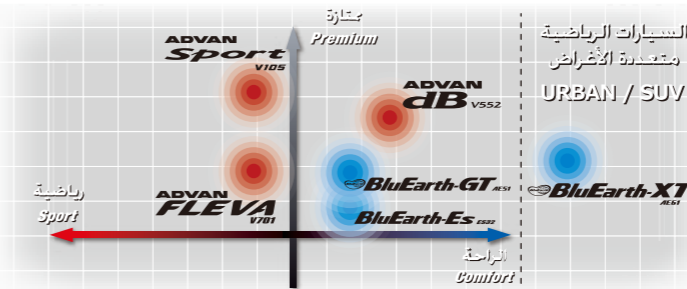
### ADVAN FLEVA V701 P21



Handling	الثبات	██████████
Silence	سكون	██████████
Comfort	الراحة	██████████
Dry	جاف	██████████
Wet	مبلل	██████████
Wear	ارتداء	██████████
Fuel Saving	توفير الوقود	██████████

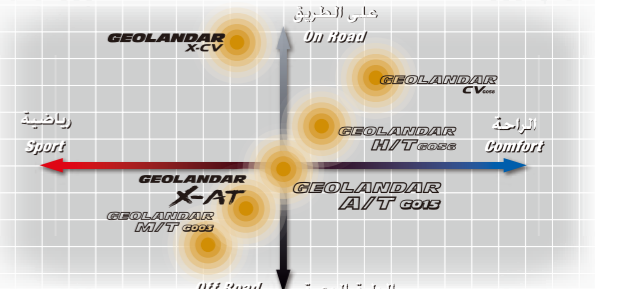
خريطة مقارنة إطارات سيارات الركاب

Passenger Car Tires Positioning Map



خريطة وضع إطارات السيارات الرياضية

SUV Tires Positioning Map





## السحب المدهش

### AMAZING TRACTION

# GEOLANDAR M/T G003



السيارات الرياضية  
متعددة الأغراض  
SUV

نطاق السرعة  
SPEED RANGE

Q/S

20 inch 18 inch 17 inch 16 inch 15 inch

الطرق الوعرة  
OFF Road



سكون  
Silence



تآكل متساو  
Even wear



المسافات البعيدة  
Mileage



التحمل  
Durability



طين  
Mud



الأوساخ  
Dirt

نقشة المداس G003  
Pattern No. G003

## Tread Pattern

New aggressive Block Pattern contribute to better performance.

أخاديد جر مثلى

Optimized Lug Groove

احتكاك التصاق  
Traction

مركب المداس الكيماي

Tread Compound



صورة image

المزايا  
Benefit

- مقاومة للتآكل
- مقاومة للقطع والنحت
- انقياد واحتكاك التصاق للطرقت الوعرة

- Wear resistance
- Cut & Chipping resistance
- Handling and Off road traction

## تصميم المداس

يساهم التصميم الجديد القوي المقاوم في تحقيق أداء أفضل

قنوات قبض مثلى

Optimized Sipes

احتكاك التصاق  
Traction

طارد للطين والحصى

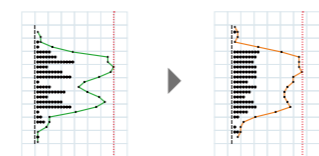
Mud and Stone Ejector

للطرقت الوعرة  
Off Road

ضوضاء منخفضة

Low Noise

تغير التمجوجات الجديد  
New Pitch Variation



GEOLANDAR M/T+ GEOLANDAR M/T G003

## Side design

تصميم المداس الممتد إلى الجوانب: المظهر والمتانة والاحتكاك الالتصاقى أثناء القيادة على الطرق الوعرة

Tread design extended to Side : Appearance, Durability and Off road traction.

كتلة جانبية قوية  
AGGRESSIVE SIDE BLOCK



Benefit

- Appearance
- Off road traction
- Durability

مفهوم التصميم المتكامل  
INTEGRATED DESIGN CONCEPT



المزايا

- المظهر
- الاحتكاك الالتصاقى أثناء القيادة على الطرق الوعرة
- التحمل

جميع المقاسات بها أحرف  
مجسمة سوداء بارزة  
All sizes are Raised  
Black Letter

## Profile & Construction

Full Nylon Cover

Preventing damage from reaching the bottom of the groove, improving durability.

High-rigidity 3-ply Construction

Ensuring excellent steering stability and side-cut resistance.

Large-size Rim Protector

Protecting the wheels and keeping mud from getting out between the tires and rims.

Special sidewall construction

Enhancing steering stability and side-cut resistance.

عرض المداس  
Wide tread

غطاء كامل من النايلون

يحول دون وصول التلف إلى أسفل الأخدود. يزيد من قوة التحمل.

بنية ثلاثية الطبقات عالية الصلابة

لضمان ثبات محكم في عملية التوجيه ومقاومة القطع الجانبي.

واقى كبير الحجم للحافة

يحمي العجلات ويمنع خروج الوحل بين الإطارات والحواف.

بنية خاصة للجدار الجانبي

تعزز من ثبات التوجيه ومقاومة القطع الجانبي.

GEOLANDAR M/T G003 Pattern No. G003

بوصة Inch	سلسلة Series	الوصف Dimensions	جانب Side	القطر الكلي (إ) Overall Diameter (mm)	عرض العجل للتعتمد (بوصة) Approved Rim Width (inch)
20	55	LT305/55R20 121/118Q	RBL	844	8.5-11
		LT295/65R20 126/123Q	RBL	892	8-10
	65	33X12.50R20 114Q	RBL	826	8.5-11
		35X12.50R20 121Q	RBL	877	8.5-11
18	70	35X11.50R20 LT 124Q	RBL	877	8-10.5
		LT315/70R18 127/124Q	RBL	899	8-10.5
	70	33X12.50R18 118Q	RBL	826	8.5-11
		35X11.50R18 118Q	RBL	826	8.5-11
17	70	LT265/70R17 121/118Q	RBL	804	7-8.5
		LT285/70R17 121/118Q	RBL	832	7.5-9
	75	LT295/70R17 121/118Q	RBL	846	7.5-10
		LT245/75R17 121/118Q	RBL	800	6.5-7.5
80	75	LT255/75R17 111/108Q	RBL	814	6.5-8.5
		LT235/80R17 120/117Q	RBL	808	6-7.5
	80	33X12.50R17 120Q	RBL	826	8.5-11
		33X12.50R17 120Q	RBL	826	8.5-11

بوصة Inch	سلسلة Series	الوصف Dimensions	جانب Side	القطر الكلي (إ) Overall Diameter (mm)	عرض العجل للتعتمد (بوصة) Approved Rim Width (inch)
17	75	35X12.50R17 121Q	RBL	877	8.5-11
		LT225/75R16 115/112Q	RBL	744	6-7
16	75	LT245/75R16 120/116Q	RBL	774	6.5-8
		LT235/85R16 120/116Q	RBL	806	6-7.5
	85	195R16C 104/102Q	RBL	715	5-6
		205R16C 110/107Q	RBL	736	5.5-6.5
15	75	LT215/75R15 100/97Q	RBL	703	5.5-7
		LT235/75R15 104/100Q	RBL	733	6-7
	80	195/80R15 96S	RBL	693	5-6.5
		30X9.50R15 104Q	RBL	750	6.5-8.5
15	75	31X10.50R15 109Q	RBL	775	7-9
		32X11.50R15 113Q	RBL	801	8-10
	80	33X12.50R15 108Q	RBL	826	8.5-11
		35X12.50R15 113Q	RBL	877	8.5-11

RBL = Raised Black Letter

RBL = حروف سوداء بارزة



NEW

أداء فائق يمكنك من الذهاب إلى أي مكان.

Go-anywhere performance.

GEOLANDAR

X-AT



السيارات الرياضية متعددة الأغراض SUV

نطاق السرعة SPEED RANGE

Q

22 inch 20 inch 18 inch 17 inch 16 inch 15 inch

على الطرق الممهدة والوعرة ON & OFF Road



مبلل Wet



سكون Silence



الراحة Comfort



للسافات البعيدة Mileage



التحمل Durability



الأوساخ Dirt

نقشة المداس G016 Pattern No.G016

## نقشة مداس قوية 2 في 1

نقشة الكتلة الجديدة والقوية تساهم في تحسين الأداء على الطرق الوعرة والمظهر والراحة.

## 2 in 1 aggressive Tread Pattern

New aggressive Block Pattern contribute to Off Road performance, Appearance and comfort.

الكتف والكتلة الوسطى

### Shoulder and Center Block

المزايا Benefit

- الاحتكاك الالتصافي أثناء القيادة على الطرق الوعرة
- الراحة

- Off road traction
- Comfort

تكنولوجيا مركبة

### Compound Technology

المزايا Benefit

- مقاومة التآكل
- مقاومة للقطع والنحت

- Wear resistance
- Cut & Chipping resistance



مركب الأخاديد الضحلة

### Sipe-Shallow groove combination

المزايا Benefit

- الجر على الأسطح الرطبة والزلقة
- منع حدوث ضرر لقاع الأخدود

- Wet and Slippery Surface Traction
- Prevented damage to groove bottom

قاذف الحصى

### Stone Ejector

المزايا Benefit

- الجر على الأسطح الرطبة والزلقة
- منع حدوث ضرر لقاع الأخدود

- Wet and Slippery Surface Traction
- Prevented damage to groove bottom

## Two sidewall design

- Tread design extended to Side and Extreme Aggressive side block
- Two sidewall design, User can select favorite design

صورة الواقي

PROTECTOR IMAGE



المزايا Benefit

- المظهر
- الاحتكاك الالتصافي أثناء القيادة على الطرق الوعرة
- التحمل

- Appearance
- Off road traction
- Durability

صورة أخدود الجر

LUG IMAGE



## Construction

## البنية

بنية ثلاثية الطبقات (LR-E, بعض أحجام LR-D)

3PLY construction (LR-E, some LR-D sizes)

جدار جانبي سميك وواقي

Tick sidewall and protector

عرض المداس Wide Tread

أداء مقاوم للقطع الجانبي Unti-side cut performance

المزايا Benefit

- التحمل
- Durability

غطاء نايلون كامل غطاء النايلون الكامل يعمل على تحسين التلف في منطقة المداس.

Nylon Full Cover A nylon full cover improves tread area damage.

واقي الشفة

Rim protector

GEOLANDAR X-AT

Pattern No. G016

بوصة Inch	سلسلة Series	الوصف Dimensions	جوانب Side	القطر الكلي (ملم) Overall Diameter (mm)	عرض العجل المعتمد (بوصة) Approved Rim Width (inch)
22		37X13.50R22 123Q	RBL	928	8.5-11
20	55	LT285/55R20 122/119Q	RBL	822	8-10
		LT305/55R20 121Q	RBL	844	9-11
	60	LT285/60R20 125/122Q	RBL	850	8-10
		LT325/60R20 126/123Q	RBL	898	9-12
65		LT275/65R20 126Q	RBL	866	7.5-9.5
		LT295/65R20 129Q	RBL	892	8-10
		33X12.50R20 114Q	RBL	826	8.5-11
		35X12.50R20 121Q	RBL	877	8.5-11
		35X13.50R20 121Q	RBL	877	9.5-12
		37X12.50R20 126Q	RBL	928	9-11
18	60	LT285/60R18 122/119Q	RBL	799	8.5-10
		LT285/65R18 125Q	RBL	827	8-10
70		LT325/65R18 127/124Q	RBL	879	9.5-11.5
		LT275/70R18 125Q	RBL	843	7-8.5
		LT295/70R18 129Q	RBL	871	7.5-10

بوصة Inch	سلسلة Series	الوصف Dimensions	جوانب Side	القطر الكلي (ملم) Overall Diameter (mm)	عرض العجل المعتمد (بوصة) Approved Rim Width (inch)
18	70	LT305/70R18 126Q	RBL	885	8.5-10
	75	LT285/75R18 129Q	RBL	885	7.5-9.5
		33X12.50R18 118Q	RBL	826	8.5-11
		37X13.50R18 128Q	RBL	928	8.5-11
17	65	LT265/65R17 120/117Q	RBL	776	8-9.5
		LT265/70R17 121Q	RBL	804	7.5-8.5
70		LT285/70R17 121Q	RBL	832	7.5-9
		LT295/70R17 121Q	RBL	846	7.5-10
		35X12.50R17 121Q	RBL	877	8.5-11
		37X12.50R17 124Q	RBL	928	8.5-11
		37X13.50R17 121Q	RBL	928	8.5-11
16	70	LT235/70R16 104/101Q	RBL	736	6-8
		LT265/75R16 123Q	RBL	804	7-8
15		195R16C 104/101Q	RBL	715	5-6
		31X10.50R15 109Q	RBL	775	7-9

RBL = Raised Black Letter

RBL = حروف سوداء بارزة



# إطار لجميع الأراضي ذات التضاريس عالية الأبعاد

High dimension All-Terrain tire

# GEOLANDAR A/T G015



نطاق السرعة  
SPEED RANGE

H/T/S/R

22 inch	20 inch	18 inch	17 inch	16 inch	15 inch
------------	------------	------------	------------	------------	------------

السيارات الرياضية متعددة الأغراض SUV

على الطرق للمهدة والوعرة ON & OFF Road

نقشة المداس G015 Pattern No. G015

مبلل Wet  
سكون Silence  
الراحة Comfort  
المسافات العيدة Mileage  
الأوساخ Dirt

قدر أكبر من المتانة وعمر أطول انقباض ممتاز على الطرق الرطبة واحتكاك التصاق أثناء القيادة على الطرق الوعرة

Greater Durability and Longer Life. Excellent Wet Grip and Off Road Traction.

أخاديد (قنوات) على شكل ثلاثي الأبعاد 3-D shaped sipes

الترتيب Arrangement	الشكل Shape
1	أخاديد (قنوات) جديدة على شكل ثلاثي الأبعاد New 3-D shaped sipes
2	مقاومة التآكل المحسنة عن طريق تحقيق تأثير الحواف وأداء القيادة بمستوى عالي وصلابة الحواجز. Improved wear resistance by ensuring edge effect provided high-level driving performance and block rigidity.
3	تأثير حواف الأخاديد Sipe edge effect

تأثيرات الأطراف Edge effects

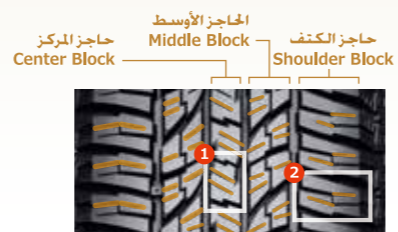
تأثير حواف الإطارات Suppressing uneven wear

مفتوح Opened: مغلق Closed:



أربعة أخاديد (قنوات) عميقة 4 deep main grooves

أخاديد جر مثلى Optimized lug groove



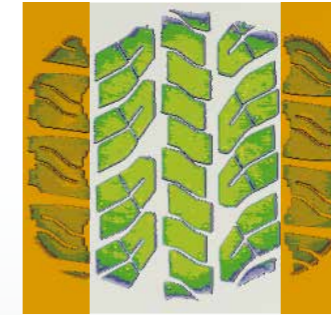
## Conventional product

We enhanced the road-hugging properties of the shoulder and lug grooves. This ensures exceptional traction in off-road conditions. Optimizing the shape of the entire grounded portion of the tread also improves wear resistance.

GEOLANDAR A/T-S

الجزء الملامس للأرض من مركز المداس طويل وجزء الكتف قصير نسبياً.

The grounded part of the tread center is long and the shoulder part is comparatively short.



ضيقة Narrow

ضيقة Narrow

## منتج تقليدي

لقد قمنا بتعزيز خصائص الاحتكاك بسطح الطريق لكل من الكتف وأخاديد الجر. هذا يضمن جرّاً استثنائياً في ظروف الطرق الوعرة. كما أن تحسين شكل كل الجزء الملامس للأرض من المداس يعمل على تحسين مقاومة التآكل أيضاً.

GEOLANDAR A/T G015

تم تقصير الجزء الملامس للأرض من مركز المداس وتم تحسين خاصية الاحتكاك بسطح الطريق لقطع أخدود الجر الخاص بالكتف.

The grounded part of the tread center has been shortened and the road-hugging property of the lug groove section of the shoulder has been improved.



عريض wide

عريض wide

## GEOLANDAR A/T G015 Pattern No. G015

بوصة Inch	سلسلة Series	الوصف Dimensions	مقوى / حمل زائد RF/XL	جوانب Side	القطر الكلي (مم) Overall Diameter (mm)	عرض العجل المعتمد (بوصة) Approved Rim Width (inch)
22	45	285/45R22 114H	XL	RBL	815	9-10.5
20	50	245/50R20 105H	XL	RBL	754	7-8.5
		285/50R20 112H		RBL	794	8-10
55	55	275/55R20 117H	XL	RBL	810	7.5-9.5
		LT305/55R20 121S/118S		RBL	844	8.5-11
60	60	275/60R20 115H		RBL	838	7.5-9.5
		LT325/60R20 121S		RBL	898	9-12
		35X12.50R20 121R		RBL	877	8.5-11
18	55	235/55R18 104H	XL	RBL	715	6.5-8.5
		225/60R18 104H	XL	RBL	727	6-8
		245/60R18 109H	XL	RBL	751	7-8.5
		265/60R18 110H		RBL	775	7.5-9.5
		LT265/60R18 119/116S		OWL	775	8-9.5
		275/60R18 113H		RBL	787	7.5-9.5
		285/60R18 116H		RBL	799	8-10
65	65	265/65R18 114H		RBL	801	7.5-9.5
		275/65R18 116H		RBL	815	7.5-9.5
70	70	255/70R18 113H		RBL	815	6.5-8.5
		265/70R18 116H		RBL	829	7-9
17	65	215/65R17 103H	XL	RBL	712	6-7.5
		225/65R17 102H		RBL	724	6-8
		235/65R17 108H	XL	RBL	738	6.5-8.5
		245/65R17 111H	XL	RBL	750	7-8.5
		LT245/65R17 117/114S		OWL	750	7-8.5
		255/65R17 114H	XL	RBL	764	7-9
		LT255/65R17 119/116S		OWL	764	7-9
		265/65R17 112H		RBL	776	7.5-9.5
		LT265/65R17 120/117R		OWL	776	8-9.5
		275/65R17 115H		RBL	790	7.5-9.5

بوصة Inch	سلسلة Series	الوصف Dimensions	مقوى / حمل زائد RF/XL	جوانب Side	القطر الكلي (مم) Overall Diameter (mm)	عرض العجل المعتمد (بوصة) Approved Rim Width (inch)		
17	65	285/65R17 116H		RBL	802	8-10		
		225/70R17 108T	XL	RBL	748	6-7.5		
70	70	LT245/70R17 119/116R		OWL	776	6.5-8		
		P245/70R17 108T		OWL	776	6.5-8		
		LT265/70R17 121/118S		OWL	804	7-8.5		
		P265/70R17 113T		OWL	804	7-9		
		LT285/70R17 121/118S		OWL	840	7.5-9		
		P285/70R17 117T		OWL	832	7.5-9.5		
16	65	LT315/70R17 121/118S		OWL	874	8.5-10		
		215/65R16 98H		RBL	686	6-7.5		
		LT245/70R16 118/115R		OWL	750	6.5-8		
		255/70R16 111H		RBL	764	6.5-8.5		
		LT255/70R16 115/112S		OWL	764	6.5-8.5		
		265/70R16 112H		RBL	778	7-9		
		275/70R16 114H		RBL	792	7-9		
		75	75	LT225/75R16 115R		OWL	744	6-7
		LT245/75R16 120/116S		OWL	774	6.5-8		
		P245/75R16 109T		OWL	774	6.5-8		
P265/75R16 114T		OWL	804	7-9				
80	80	205/80R16 104T	XL	RBL	734	5-7		
		LT235/85R16 120/116R		OWL	806	6-7.5		
15	70	255/70R15C 112/110S		RBL	739	6.5-8.5		
		235/75R15 109H	XL	RBL	733	6-8		
		LT235/75R15 104/101S		OWL	733	6-7		
80	80	215/80R15 102S		OWL	725	5.5-7		
		31X10.50R15 109S		OWL	775	7-9		

XL = Extra Load  
RBL = Raised Black Letter  
OWL = Outlined White Letter

XL = حمل زائد  
RBL = حروف سوداء بارزة  
OWL = حروف بيضاء منقوشة



# A/S ذو الأداء الجديد زهما سيارات الكروس أوفر SUV

The all new Performance A/S for Crossover SUV

## GEOLANDAR X-CV



نطاق السرعة  
SPEED RANGE

W

22 inch 21 inch 20 inch 19 inch 18 inch

السيارات الرياضية متعددة الأغراض SUV

على الطريق ON Road

مبلل Wet

سكون Silence

الراحة Comfort

المسافات البعيدة Mileage

توفير الوقود Fuel Saving

نقشة المداس G057 Pattern No.G057

### Tread Pattern technology

### تقنية نقشة المداس

نقشة غير متناسقة  
Asymmetric pattern

نقشة غير متناسقة - تصميم ثلاثي الأضلاع وكتلة كتف داخلي/خارجي

Asymmetric pattern -3 rib design and In/Out shoulder block

- مبلل ● ثلج ● ضجيج منخفض
- WET ● Snow ● Low Noise

4 أخاديد عريضة مستقيمة  
4 wide straight groove

4 أخاديد عريضة مستقيمة تؤثر على الأداء على السطح الرطب والانزلاق المائي

4 Wide straight groove effects Wet and Hydroplaning.

- WET ● مبلل

#### المزايا Benefit

- جر أفضل وضجيج أقل
- الجر على الطرق الزلقة
- Better traction and noise
- Traction at slippery surface

قنوات مركبة 2-3D  
2-3D Combination Sipes

القنوات المركبة 2D، 3D جيدة للجر ولمسافة القيادة  
2D,3D Combination Sipes are good for traction and Mileage.

- مبلل ● ثلج ● WET ● Snow



2D قنوات 2D sipe  
3D قنوات 3D sipe

قنوات 3D  
3D sipes



#### المزايا Benefit

- جر أفضل على الأسطح الرطبة والثلج
- مسافة قيادة أفضل
- Better wet and snow traction
- Better mileage

### Compound Technology

The feature of Tread compound is good performance balance wet and snow.

- Micro Silica Keeps stability at dry performance
- Silica End-locked polymer is not only improving silica dispersion for wet performance but also keeping compound soft for good snow performance. Additionally this polymer reduce energy loss of compound for Rolling Resistance.

#### Benefit

- Wet and Snow performance
- Low Rolling resistance

### Side design

- Dented logo
- Sidewall 2PLY construction

#### Benefit

- Even Wear
- Long Mileage



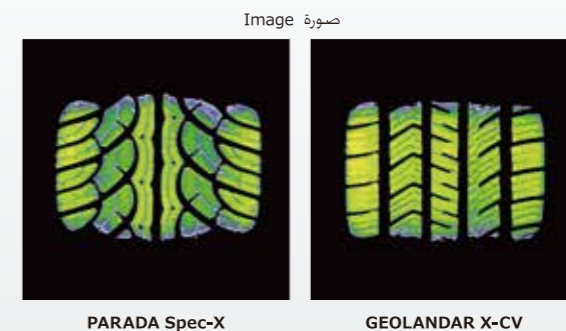
جميع المقاسات بالحرف الأسود  
All sizes are Black Letter

### Profile and Contact Shape

Wide and flat contact shape- Even wear Better Mileage.

#### Benefit

- Even Wear
- Long Mileage



PARADA Spec-X

GEOLANDAR X-CV

### تقنية مركبة

ميزة مركب المداس هي التوازن في الأداء الجيد على الأسطح الرطبة والأسطح المغطاة بالثلوج.

- ميكرو سيليكات توفر الثبات في الأداء على الأسطح الجافة
- Silica End-locked polymer لا يعمل فقط على تثبيت السيليكا للأداء على الأسطح الرطبة. بل يحتفظ أيضاً بالمركب ناعماً لأداء جيد على الأسطح المغطاة بالثلوج.
- بالإضافة إلى ذلك، يعمل هذا البوليمر على تقليل فقدان طاقة المركب الناتج عن مقاومة التدحرج.

#### المزايا

- أداء أفضل على الأسطح الرطبة والأسطح المغطاة بالثلوج
- مقاومة أقل للتدحرج

### التصميم الجانبي

- الشعار المنبجج
- بنية ثنائية الطبقات للجدار الجانبي

#### المزايا

- تآكل متساوٍ
- مسافة القيادة الطويلة

### النمط وشكل التلامس.

شكل التلامس عريض ومسطح لتناكل متساوٍ ومسافة قيادة أفضل.

#### المزايا

- تآكل متساوٍ
- مسافة القيادة الطويلة

GEOLANDAR X-CV		Pattern No. G057		عرض العجل المعتد (بوصة)		الوصف		مقاس/حجم راند		حوائط		القطر الكلي (مم)		القطر الكلي (بوصة)	
Inch	Series	Dimensions	RF/XL	Side	Overall Diameter (mm)	Approved Rim Width (inch)									
22	40	265/40R22 106W	XL	BL	771	9-10.5									
		275/40R22 108W	XL	BL	779	9-11									
21	35	295/35R21 107W	XL	BL	739	10-11.5									
		275/40R21 107W	XL	BL	753	9-11									
		295/40R21 111W	XL	BL	769	10-11.5									
45	265/45R21 104W			BL	771	8.5-10									
		275/45R21 110W	XL	BL	781	8.5-10.5									
20	40	275/40R20 106W	XL	BL	728	9-11									
		235/45R20 100W	XL	BL	720	7.5-9									
45	235/45R20 105W		XL	BL	738	8-9.5									
		265/45R20 108W	XL	BL	746	8.5-10									
		275/45R20 110W	XL	BL	756	8.5-10.5									

GEOLANDAR X-CV		Pattern No. G057		عرض العجل المعتد (بوصة)		الوصف		مقاس/حجم راند		حوائط		القطر الكلي (مم)		القطر الكلي (بوصة)	
Inch	Series	Dimensions	RF/XL	Side	Overall Diameter (mm)	Approved Rim Width (inch)									
20	50	255/50R20 109W	XL	BL	764	7-9									
		265/50R20 111W	XL	BL	774	7.5-9.5									
55	275/50R20 113W		XL	BL	784	7.5-9.5									
		255/55R20 110W	XL	BL	788	7-9									
19	45	235/45R19 99W	XL	BL	695	7.5-9									
		255/50R19 107W	XL	BL	739	7-9									
50	265/50R19 110W		XL	BL	749	7.5-9.5									
		235/55R19 105W	XL	BL	741	6.5-8.5									
		255/55R19 111W	XL	BL	763	7-9									
275/55R19 111W		BL	785	7.5-9.5											
	18	55	255/55R18 109W	XL	BL	737	7-9								

XL = Extra Load BL = Black Letter

XL = Extra Load BL = Black Letter



راحة طويلة الأمد في كل مكان تذهب إليه.

Long-lasting comfort, everywhere you go.

**GEOLANDAR**  
**H/T G056**



نطاق السرعة  
SPEED RANGE

V/H/T/S

20 18 17 16 15  
inch inch inch inch inch

السيارات الرياضية متعددة الأغراض SUV

على الطريق ON Road

الشاحنات الصغيرة Pickup Truck

مبلل Wet

الراحة Comfort

المسافات البعيدة Mileage

نقشة المداس G056  
Pattern No. G056

## Realizes 13% improved handling performance

For handling performance, the yaw angle at lane change has been lowered by 13%. YOKOHAMA achieved this by enhancing tread pattern stiffness through an interlocking shoulder block and 3-D sipes. This means stable handling even with SUVs / Pick-ups, which often carry baggage.

## إنجاز 13% في تحسين أداء أفضل

من أجل أداء القيادة السلسة، فقد تم خفض زاوية التذبذب بنسبة 13% عند تغيير المسار. حققت يوكوهاما ذلك عن طريق تعزيز صلابة سطح المداس باستخدام كتلة الكتف المتداخلة والنقشات ثلاثية الأبعاد. وهذا يعني الثبات عند القيادة حتى مع السيارات الدفع الرباعي وشاحنات البيك أب والتي غالبا ما تتحمل الأمتعة.

كتلة الكتف المتشابكة

Interlocking shoulder block



نقشات ثلاثية الأبعاد

3-D sipes

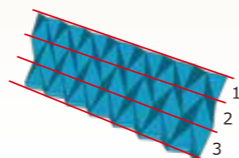
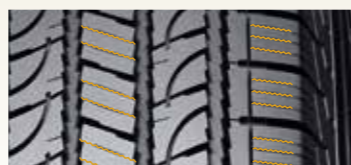


Image of 3-D sipe structure صورة توضيحية لبنية النقشات ثلاثية الأبعاد

## Pattern noise is 0.6dB lower

A five-pitch variation reduces disturbing noise, which interrupts a comfortable driving experience.



## نقشة المداس يقلل الضجيج بمقدار 0.6dB

تعمل النقوش الخمس المختلفة على التقليل من الضجيج المزعج التي تعيق التمتع بتجربة قيادة مريحة

صورة توضيحية للنقوش الخمس المختلفة  
Image of five-pitch variation

## Achieves 3% shorter distance in terms of wet braking performance

A newly developed tread pattern design with four main grooves improves drainage performance.

## يحقق مسافة قصيرة بنسبة 3% من حيث أداء الفرامل الرطب

تصميم مطور حديثاً لنقشة المداس مع أربعة أخاديد رئيسية لتحسين أداء الفرامل.

أربعة أخاديد رئيسية بعمق إضافي  
Deep depth four main grooves



## GEOLANDAR H/T G056 Pattern No. G056

نقشة	سلسلة	الوصف	مقاس / حمل راند	جوانب	القطر الكلي (م)	عرض العجل المعتمد (بوصة)
Inch	Series	Dimensions	RF/XL	Side	Overall Diameter (mm)	Approved Rim Width (inch)
20	55	275/55R20 113H		BL	810	7.5-9.5
	60	P275/60R20 114H		RBL	838	7.5-9.5
18	60	255/60R18 112V	XL	RBL	763	7-9
		265/60R18 110H		RBL	775	7.5-9.5
		275/60R18 113H		RBL	787	7.5-9.5
		285/60R18 116H		RBL	799	8-10
	65	P265/65R18 112T		RBL	801	7.5-9.5
		P275/65R18 114T		OWL	815	7.5-9.5
	70	P255/70R18 112H		RBL	815	6.5-8.5
		265/70R18 116H		RBL	829	7-9
17	65	255/65R17 114H	XL	RBL	764	7-9
		265/65R17 112H		RBL	776	7.5-9.5
		275/65R17 115H		RBL	790	7.5-9.5
		285/65R17 116H		RBL	802	8-10
	70	225/70R17 108T	XL	RBL	748	6-7.5
		265/70R17 115S		RBL	804	7-9
16	65	255/65R16 109H		RBL	738	7-9

نقشة	سلسلة	الوصف	مقاس / حمل راند	جوانب	القطر الكلي (م)	عرض العجل المعتمد (بوصة)
Inch	Series	Dimensions	RF/XL	Side	Overall Diameter (mm)	Approved Rim Width (inch)
16	70	245/70R16 111H	XL	RBL	750	6.5-8
		255/70R16 111H		RBL	764	6.5-8.5
		265/70R16 112H		RBL	778	7-9
		275/70R16 114H		RBL	792	7-9
	75	P245/75R16 109T		OWL	774	6.5-8
		265/75R16 116H		RBL	804	7-9
	15	215/70R15 98H		RBL	683	5.5-7
		255/70R15 108H		RBL	739	6.5-8.5
		255/70R15C 112/110S		RBL	739	6.5-8.5
		265/70R15 112H		RBL	753	7-9
	75	235/75R15 109H	XL	RBL	733	6-8
		30X9.50R15 104S		OWL	750	6.5-7.5
		31X10.50R15 109S		OWL	775	7-9

XL = Extra Load  
BL = Black Letter  
RBL = Raised Black Letter  
OWL = Outlined White Letter

XL = حمل راند  
BL = حروف سوداء  
RBL = حروف سوداء بارزة  
OWL = حروف بيضاء مشقوشة



NEW

يتجاوز الوقت والمسافة

Transcend Time and Distance.

GEOLANDAR CV G058



نطاق السرعة  
SPEED RANGE

V/H

20 inch 19 inch 18 inch 17 inch 16 inch 15 inch

على الطريق  
ON Road



مبلل  
Wet



الراحة  
Comfort



المسافات البعيدة  
Mileage



توفير الوقود  
Fuel Saving

نقشة المداس G058  
Pattern No. G058

## Tread Pattern technology

All-New Symmetric pattern contributes to below performance.

نقشة متماثلة القنوات

### Sipe based Symmetric pattern

نقشة متناسقة قوامها القنوات تزيد من قدرة الجر وتقلل من التآكل غير المتساوي

Sipe based symmetric pattern increase traction and reduce uneven wear.

● مبلل ● تلج ● ضجيج منخفض

● WET ● Snow ● Low Noise

4 أخاديد رئيسية مركبة

### 4 Combination main grooves

● مبلل ● تلج ● ضجيج أفضل

● Better traction and noise ● Traction at slippery surface

## تقنية نقشة المداس

نقشة متناسقة جديدة تماماً تساهم في الأداء أدناه.

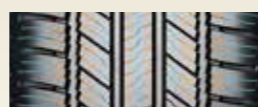
القنوات المركبة 2-3D

### 2-3D Combination Sipes

القنوات المركبة 2D، 3D جيدة للجر ومسافة القيادة

2D, 3D Combination Sipes are good for traction and Mileage.

● مبلل ● تلج ● WET ● Snow



2D قنوات 2D سيب  
3D قنوات 3D سيب

قنوات 3D

### 3D sipes



المزايا  
Benefit

● جر أفضل على الأسطح الرطبة والتلج  
● مسافة قيادة أفضل

● Better wet and snow traction  
● Better mileage

## Profile and Contact Shape

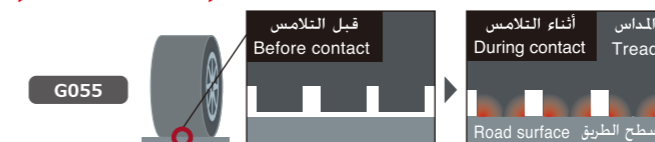
Wide and flat contact shape- Even wear Better Mileage.  
Adopts Round Profile for each rib blocks- Better traction

Benefit

● Even Wear  
● Better traction

Each Rib Blocks have Round Profile (Shoulder and 2<sup>nd</sup> rib)

▶ Better traction ▶ Reduce Uneven Wear



## 5 درجات مختلفة

كتلة ذات 5 درجات مختلفة تساعد على خفض الضجيج.

### 5 Pitch Variation

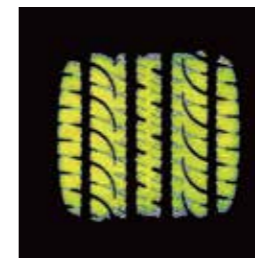
5 Pitch Variation block contributes to lower noise.

5 درجات مختلفة  
5 Pitch Variation

المزايا  
Benefit

● ضجيج أقل  
● Lower noise

صورة Image



GEOLANDAR SUV G055



GEOLANDAR CV G058

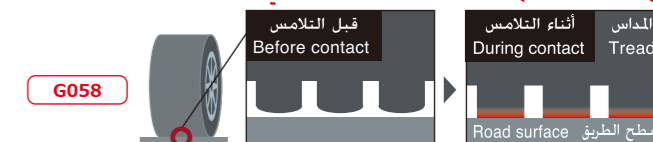
## النمط وشكل التلامس

شكل التلامس عريض ومسطح لتآكل متساوٍ ومسافة قيادة أفضل  
يتخذ نمطاً مستديراً لكل كتلة ضلع من أجل جر أفضل

المزايا

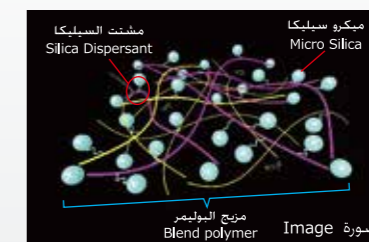
● تآكل متساوٍ  
● جر أفضل

كل كتلة ضلع تتخذ نمطاً مستديراً (الكثف والضلع الثاني)  
● جر أفضل ● يقلل التآكل غير المتساوي



## تقنية المركب الجديد

### New Compound Technology



● ميكرو سيليكاً  
● مشتت السيليكاً  
● Silica Dispersant  
● مزيج البوليمر للأسطح الرطبة  
● Blend polymer for wet  
● مزيج البوليمر للأسطح المغطاة بالتلوج  
● Blend polymer for snow

المزايا  
Benefit

● أداء على الأسطح الرطبة و الأسطح المغطاة بالتلوج  
● مقاومة أقل للتدرج  
● Wet and Snow performance ● Low Rolling resistance

GEOLANDAR CV 6003		Pattern No. G058			
سلسلة	الوصف	مضوي / حمل زائد	جوانب	القطر الكلي (مليمتر)	عرض العجل المعتمد (بوصة)
Inch	Series	RF/XL	Side	Overall Diameter (mm)	Approved Rim Width (inch)
20	50		BL	245/50R20 102V	754 7-8.5
				255/50R20 109V	764 7-9
				265/50R20 107V	774 7.5-9.5
55			BL	235/55R20 102V	766 6.5-8.5
				255/55R20 110V	788 7-9
				225/55R19 99V	731 6-8
19	50	XL	BL	235/50R19 103V	719 6.5-8.5
				255/50R19 107V	739 7-9
				225/55R19 99V	731 6-8
55			BL	235/55R19 105V	741 6.5-8.5
				245/55R19 103H	753 7-8.5
				215/50R18 92V	673 6-7.5
18	50		BL	225/50R18 95V	683 6-8
				235/50R18 97V	693 6.5-8.5
				215/55R18 99V	693 6-7.5
55			BL	225/55R18 98V	705 6-8
				235/55R18 100V	715 6.5-8.5
				255/55R18 109V	737 7-9
60			BL	225/60R18 100H	727 6-8
				235/60R18 107V	739 6.5-8.5
				245/60R18 105H	751 7.5-8.5
65			BL	225/65R18 103H	749 6-8
				235/65R18 106V	763 6.5-8.5

سلسلة	الوصف	مضوي / حمل زائد	جوانب	القطر الكلي (مليمتر)	عرض العجل المعتمد (بوصة)
Inch	Series	RF/XL	Side	Overall Diameter (mm)	Approved Rim Width (inch)
17	55		BL	215/55R17 94V	668 6-7.5
				225/55R17 97V	680 6-8
				235/55R17 99H	690 6.5-8.5
60			BL	215/60R17 96H	690 6-7.5
				225/60R17 99H	702 6-8
				235/60R17 102V	714 6.5-8.5
65			BL	255/60R17 106H	738 7-9
				215/65R17 99H	712 6-7.5
				225/65R17 102H	724 6-8
70			BL	235/65R17 108V	738 6.5-8.5
				245/65R17 107H	750 7.5-8.5
				215/70R17 101H	734 5.5-7
16	60		BL	215/60R16 95V	664 6-7.5
				235/60R16 100V	688 6.5-8.5
				215/65R16 98H	686 6-7.5
65			BL	225/65R16 100H	698 6-8
				215/70R16 100H	708 5.5-7
				225/70R16 103H	722 6-7.5
70			BL	235/70R16 106H	736 6-8
				205/70R15 96H	669 5-7
				225/70R15 100H	697 6-7.5

XL = Extra Load BL = Black Letter

BL = حروف سوداء XL = حمل زائد



أداء رائع  
الإطارات على الطرق.

Superb Performance Street Tire

ADVAN  
Sport V105



نطاق السرعة  
SPEED RANGE (Y)/Y/W/V

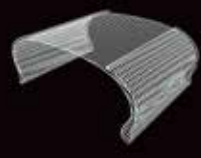
23 inch 22 inch 21 inch 20 inch 19 inch 18 inch 17 inch 16 inch



V105S نقشة المداس  
Pattern No. V105S

Handles precisely  
as intended

مادة أساسية من الألياف الصناعية  
شديدة الصلابة  
High-rigidity rayon carcass material



تعزز بنية Matrix body ply من الثبات في التوجيه  
Matrix body ply structure enhances steering stability

تعزز Mound profile من الثبات في التوجيه  
مع ADVAN Sport] mound profile [V105

Mound profile enhances steering stability  
With mound profile [ADVAN Sport V105]

انقياد دقيق على نحو  
منشود



A quiet and comfortable ride

تكنولوجيا خفض الضوضاء  
Noise reduction technology

- Silent Sipe ● الشقوق الساكن
- Asymmetrical pitch variation ● نقشات متنوعة وغير متساوية

ADVAN Sport V105 Pattern No. V105S

نوعية	سلسلة	الوصف	تقانة المداس	نقشة المداس	مخفي/ حمل زائد	القطر الكلي (ر)	عرض العجل المعتمد (بوصة)
Inch	Series	Dimensions	OE Mark	Pattern	RF/XL	Overall Diameter (mm)	Approved Rim Width (inch)
23	35	305/35R23 111Y		⊙	XL	798	10-12
22	30	295/30R22 103Y		⊙	XL	737	10-11
		315/30ZR22 (107Y)	N0	*	XL	749	10.5-11.5
	35	265/35R22 102Y		⊙	XL	745	9-10.5
		275/35ZR22 (104Y)		⊙	XL	751	9-11
		285/35ZR22 (106Y)		*	XL	759	9.5-11
		295/35R22 108Y		⊙	XL	765	10-11.5
	40	275/40R22 108Y		⊙	XL	779	9-11
		285/40R22 106Y		⊙		787	9.5-11
21	25	295/25ZR21 (96Y)		★	XL	681	10-11
		305/25ZR21 (98Y)		★	XL	685	10.5-11.5
	30	255/30ZR21 (93Y)		★	XL	662	8.5-9.5
	35	245/35ZR21 (96Y)		★	XL	705	8-9.5
		255/35ZR21 (98Y)		★	XL	711	8.5-10
		285/35ZR21 105Y		⊙	XL	733	9.5-11
		295/35R21 107Y	N-2	⊙	XL	739	10-11.5
		315/35R21 111Y	☆	*	XL	753	10.5-12.5
	40	255/40ZR21 102Y		⊙	XL	737	8.5-10
		265/40R21 105Y		⊙	XL	745	9-10.5
		275/40R21 107Y	☆	*	XL	753	9-11
		285/40R21 109Y		⊙	XL	761	9.5-11
		295/40R21 111Y		⊙	XL	769	10-11.5
		315/40R21 111Y		⊙		785	10.5-12.5
	45	275/45R21 110W		⊙	XL	781	8.5-10.5
		285/45R21 113Y		⊙	XL	789	9-10.5
20	25	285/25ZR20 (93Y)		★	XL	650	10.5
		305/25ZR20 (97Y)		★	XL	660	10.5-11.5
	30	245/30ZR20 (90Y)		★	XL	656	8-9
		255/30ZR20 (92Y)	RO1	⊙	XL	662	8.5-9.5
		255/30ZR20 (92Y)		★	XL	662	8.5-9.5
		265/30ZR20 (94Y)		★	XL	668	9-10
		275/30ZR20 (97Y)		★	XL	674	9-10
		275/30ZR20 (97Y)	MO		XL	674	9-10
		285/30ZR20 (99Y)		★	XL	680	9.5-10.5
		295/30ZR20 (101Y)		★	XL	686	10-11
		305/30ZR20 (103Y)		★	XL	692	10.5-11.5
	35	225/35ZR20 (90Y)		★	XL	666	7.5-9
		235/35ZR20 (92Y)		★	XL	672	8-9.5
		245/35ZR20 (95Y)		★	XL	680	8-9.5
		245/35ZR20 (95Y)	MO		XL	680	8-9.5
		255/35ZR20 (97Y)		★	XL	686	8.5-10
		265/35ZR20 (99Y)		★	XL	694	9-10.5
		275/35ZR20 (102Y)	RO1	▼	XL	700	9-11
		285/35ZR20 (104Y)		★	XL	708	9.5-11
		295/35ZR20 (105Y)	N-0	⊙	XL	714	10-11.5
	40	245/40ZR20 (99Y)		★	XL	704	8-9.5
		255/40ZR20 (101Y)	N-0	⊙	XL	712	8.5-10
		265/40ZR20 104Y		★	XL	720	9-10.5
		275/40R20 106Y		⊙	XL	728	9-11
		275/40R20 106Y	☆	*	XL	728	9-11
		295/40R20 110Y		⊙	XL	744	10-11.5
	45	245/45R20 103Y		⊙	XL	728	7.5-9
		245/45R20 103Y	☆	*	XL	728	7.5-9
		255/45R20 105W		⊙	XL	738	8-9.5
		265/45R20 108Y		⊙	XL	746	8.5-10
		285/45R20 112Y		⊙	XL	764	9-10.5
		295/45R20 114W		⊙	XL	774	9.5-11
	50	255/50R20 109Y		⊙	XL	764	7-9
		265/50R20 111W		⊙	XL	774	7.5-9.5
		285/50R20 112V		⊙		794	8-10
	55	235/55R20 102V		⊙		766	6.5-8.5
19	30	255/30ZR19 (91Y)		★	XL	637	8.5-9.5
		265/30ZR19 (93Y)		★	XL	643	9.0-10
		275/30ZR19 (96Y)		★	XL	649	9-10
		285/30ZR19 (98Y)		★	XL	655	9.5-10.5
		285/30ZR19 (98Y)	MO	★	XL	655	9.5-10.5
		295/30ZR19 (100Y)		★	XL	661	10-11
		305/30ZR19 (102Y)		★	XL	667	10.5-11.5
	35	225/35ZR19 88Y		★	XL	641	7.5-9
		235/35ZR19 (91Y)		★	XL	647	8-9.5
		245/35ZR19 (93Y)		★	XL	655	8-9.5
		255/35ZR19 (96Y)		★	XL	661	8.5-10
		255/35ZR19 (96Y)	MO	★	XL	661	8.5-10
		265/35ZR19 (98Y)		★	XL	669	9-10.5
		275/35RF19 96Y		★		675	9-11
		275/35ZR19 (100Y)		★	XL	675	9-11
		275/35ZR19 (100Y)	MO		XL	675	9-11
		285/35ZR19 (99Y)		★		683	9.5-11
		295/35ZR19 (100Y)	N0	★		689	10-11.5
		295/35ZR19 (104Y)		★	XL	689	10-11.5
	40	225/40ZR19 (93Y)		★	XL	663	7.5-9
		235/40ZR19 (92Y)	N0			671	8-9.5
		235/40ZR19 (96Y)		★	XL	671	8-9.5
		245/40RF19 94Y		★		679	8-9.5

XL = Extra Load ☆ = BMW Specification + = V105+ Available size  
⊙ = V105T Available size ○ = V105W Available size ▼ = V105C Available size  
★ = V105S Available size \* = V105E Available size N-0, N-2, N0 = Porsche Specification

نوعية	سلسلة	الوصف	تقانة المداس	نقشة المداس	مخفي/ حمل زائد	القطر الكلي (ر)	عرض العجل المعتمد (بوصة)
Inch	Series	Dimensions	OE Mark	Pattern	RF/XL	Overall Diameter (mm)	Approved Rim Width (inch)
19	40	245/40ZR19 (98Y)	MO		XL	679	8-9.5
		265/40ZR19 (98Y)	N0	⊙		695	9-10.5
		265/40ZR19 (102Y)		★	XL	695	9-10.5
		275/40ZR19 (105Y)		★	XL	703	9-11
		275/40ZR19 (105Y)	☆	*	XL	703	9-11
		285/40ZR19 (103Y)		★		711	9.5-11
		285/40ZR19 (107Y)	☆	*	XL	711	9.5-11
	45	225/45ZR19 (96Y)		★	XL	685	7-8.5
		235/45ZR19 95Y		★		695	7.5-9
		245/45ZR19 98Y		★		703	7.5-9
		255/45ZR19 (100Y)		★		713	8-9.5
	50	235/50R19 99W		★		719	6.5-8.5
		245/50R19 105W	☆ RSC	⊙	XL	729	7-8.5
		255/50R19 107Y		⊙	XL	739	7-9
	55	235/55R19 101V	MO			741	6.5-8.5
		235/55R19 101Y				741	6.5-8.5
		255/55R19 107Y		⊙		763	7-9
		255/55R19 111Y		⊙	XL	763	7-9
		265/55R19 109W		⊙		775	7.5-9.5
		275/55R19 111W		⊙		785	7.5-9.5
	65	235/65R19 109V		⊙	XL	789	6.5-8.5
18	35	245/35ZR18 92Y		★	XL	629	8-9.5
		255/35ZR18 94Y		★	XL	635	8.5-10
		265/35ZR18 97Y		★	XL	643	9-10.5
		275/35ZR18 (99Y)		★	XL	649	9-11
		285/35R18 97Y	MO			657	9.5-11
		285/35R18 97Y	MO	+		657	9.5-11
	40	215/40ZR18 89Y		★	XL	629	7-8.5
		225/40ZR18 92Y		★	XL	637	7-8.5
		235/40ZR18 (95Y)		★	XL	645	8-9.5
		245/40R18 97Y	MO		XL	653	8-9.5
		245/40RF18 93Y		★		653	8-9.5
		245/40ZR18 97Y		★	XL	653	8-9.5
		255/40R18 95Y	MO	+		661	8.5-10
		255/40R18 99Y	MO		XL	661	8.5-10
		255/40RF18 95Y		★		661	8.5-10
		265/40ZR18 (101Y)		★	XL	669	9-10.5
		275/40R18 103Y		★		677	9-11
	45	225/45R18 95Y	MO		XL	659	7-8.5
		225/45RF18 91Y		★		659	7-8.5
		225/45ZR18 95Y		★	XL	659	7-8.5
		235/45ZR18 (98Y)		★	XL	669	7.5-9
		245/45RF18 96Y		★		677	7.5-9
		245/45ZR18 100Y		★	XL	677	7.5-9
		255/45ZR18 103Y		★	XL	687	8-9.5
		265/45ZR18 (101Y)		★		695	8.5-10
		275/45ZR18 (107Y)		★	XL	705	8.5-10.5
	50	225/50R18 95W		★		683	6-8
		235/50ZR18 (101Y)		★	XL	693	6.5-8.5
		245/50R18 100W	MO	▼		703	7-8.5
		245/50ZR18 (104Y)		★	XL	703	7-8.5
	55	235/55R18 100Y		★		715	6.5-8.5
		255/55R18 109Y		⊙	XL	737	7-9
	60	235/60R18 103V	MO			739	6.5-8.5
		235/60R18 107W			XL	739	6.5-8.5
17	40	245/40R17 91W	MO			628	8-9.5
		255/40R17 (98Y)		★	XL	636	8.5-10
	45	215/45ZR17 91Y		★	XL	626	7-8
		225/45R17 91W	MO			634	7-8.5
		225/45ZR17 94Y		★	XL	634	7-8.5
		235/45ZR17 97Y		★	XL	644	7.5-9
		245/45ZR17 99Y		★	XL	652	7.5-9
	50	205/50R17 89W		★		638	5.5-7.5
		205/50ZR17 93Y		★	XL	638	5.5-7.5
		225/50R17 94W	MO			654	6-8
		225/50ZR17 98Y		★	XL	658	6-8
		235/50ZR17 96Y		★		668	6.5-8.5
	55	205/55ZR17 91Y		★		658	5.5-7.5
		225/55RF17 97Y		★		680	6-8
		225/55ZR17 101Y		★	XL	680	6-8
		235/55R17 99Y		★		690	6.5-8.5
	60	255/60R17 110W		⊙	XL	738	7-9
	65	235/65R17 108W		★	XL	738	6.5-8.5
16	50	195					



صمت مذهل.

Dramatic Silence

ADVAN  
dB V552



نطاق السرعة  
SPEED RANGE

Y/W/V/H

20 inch 19 inch 18 inch 17 inch 16 inch 15 inch 14 inch



نقشة المداس V552  
Pattern No. V552

تصميم صغير وجميل للكثلة يخلق هدوءاً أخاذاً.

Beautiful small block design creates breathtaking silence

تنظيم عدد أكبر من الكتل الصغيرة  
Arranged more small block

قطع ملتوية للحافة  
Twist edge-cutting

صمت عالي المستوى يدوم طويلاً  
High level silence last for long time.

ترتيب دقيق للأخاديد  
Precise groove arrangement

يقلل من الضوضاء الشديدة التي يشعر بها المرء بعدم الراحة.  
Reduce harsh noise that man feel uncomfortable.



كتلة الضلع المستقيم الأوسط  
Center straight Rib block

قنوات غير مخترقة  
صلابة محسنة للكثلة

Non penetrating sipes  
Optimized the stiffness of block

قطع أحادية للحافة  
Single edge-cutting

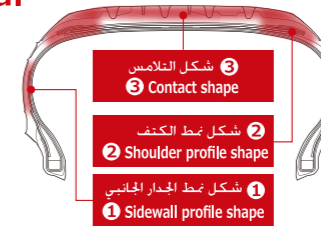
أداء صامت ومتوازن عالي المستوى وقيادة جيدة  
عالي المستوى

Balanced High level silent performance & good handling at high level

ترتيب متداخل للقنوات والأخاديد  
Staggered arrangement of groove & sipes

Redesigned profile from zero.  
ADVAN dB V552 special profile for silence.

إعادة تصميم النمط من الصفر.  
ADVAN dB V552 نمط خاص للصمت.



1 Sidewall profile shape شكل نمط الجدار الجانبي

لتفادي توليد الإهتزازات.  
تحسين الأداء الصامت.  
To prevent the generation of vibration.  
Improving silent performance.

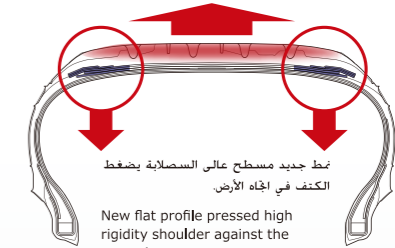
2 Shoulder profile shape شكل نمط الكتف



لمنع التآكل غير المتساوي.  
الحفاظ على الأداء الصامت على المستوى على مدار فترة زمنية طويلة

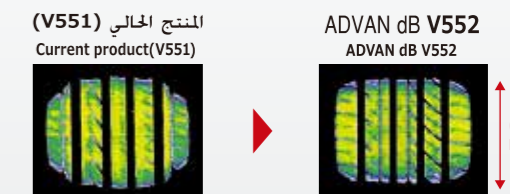
To prevent uneven wear.  
Keep high level silent performance over a long period of time.

3 Contact shape شكل نمط التلامس



أرضية ثابتة تحقق إستقراراً محسناً في التوجيه.  
طول مثالي لمدة التلامس وتحسين كفاءة إستهلاك الوقود.

Firm ground realizes improved steering stability.  
Optimized contact length and improved fuel efficiency.



بوصة Inch	سلسلة Series	الوصف Dimensions	نقشة المداس Pattern	مقوى/مقوى حمل زائد RF/XL	القطر الكلي (مم) Overall Diameter (mm)	عرض الحامل المعتمد (بوصة) Approved Rim Width (inch)
20	40	245/40R20 99W		XL	704	8-9.5
19	40	225/40R19 93W		XL	663	7.5-9
		235/40R19 92Y			671	8-9.5
		245/40R19 98W		XL	679	8-9.5
	45	225/45R19 92W			685	7-8.5
		245/45R19 98Y			703	7.5-9
18	35	265/35R18 97W		XL	643	9-10.5
	40	225/40R18 92W		XL	637	7.5-9
		245/40R18 93Y			653	8-9.5
		255/40R18 95W			661	8.5-10
	45	215/45R18 89W			651	7-8
		225/45R18 91W			659	7-8.5
		235/45R18 94W			669	7.5-9
		245/45R18 96W			677	7.5-9
	50	235/50R18 97W			693	6.5-8.5
		245/50R18 100W			703	7-8.5
	55	225/55R18 98V			705	6-8
17	45	205/45R17 88W		XL	616	6.5-7.5
		215/45R17 91W		XL	626	7-8
		225/45R17 91W			634	7-8.5
		245/45R17 95W			652	7.5-9
	50	215/50R17 95V		XL	648	6-7.5
		225/50R17 94W			658	6-8
		235/50R17 96V			668	6.5-8.5

بوصة Inch	سلسلة Series	الوصف Dimensions	نقشة المداس Pattern	مقوى/مقوى حمل زائد RF/XL	القطر الكلي (مم) Overall Diameter (mm)	عرض الحامل المعتمد (بوصة) Approved Rim Width (inch)
17	55	215/55R17 94W			668	6-7.5
		225/55R17 97W			680	6-8
		235/55R17 99V			690	6.5-8.5
	60	215/60R17 96H			690	6-7.5
		225/60R17 99H			702	6-8
16	55	195/55R16 87V			620	5.5-7
		205/55R16 91W			632	5.5-7.5
		215/55R16 93W			642	6-7.5
		225/55R16 95W			654	6-8
	60	205/60R16 92V			652	5.5-7.5
		215/60R16 95V			664	6-7.5
		225/60R16 98W			676	6-8
		235/60R16 100W			688	6.5-8.5
	65	205/65R16 95H			672	5.5-7.5
		215/65R16 98H			686	6-7.5
15	55	165/55R15 75V	☐		563	4.5-6
		195/55R15 85V			595	5.5-7
	60	185/60R15 84H	☐		603	5-6.5
		195/60R15 88H			615	5.5-7
	65	175/65R15 84H	☐		609	5-6
		185/65R15 88H	☐		621	5-6.5
		195/65R15 91H			635	5.5-7
		205/65R15 94H			647	5.5-7.5
14	65	155/65R14 75H	☐		558	4.5-5.5

XL = Extra Load  
☐ = V552A Available size

XL = حمل زائد  
☐ = حجم V552A المتاح



## معالجة انفعالية

Emotional handling

# ADVAN FLEVA V701



نطاق السرعة SPEED RANGE W/V

HighPerformance /Sports Car

20 inch 19 inch 18 inch 17 inch 16 inch 15 inch

مبل Wet  
سكون Silence  
الثبات Handling

نقشة المداس V701  
Pattern No.V701

## Cool & Attractive Design

A direction pattern offers an attractive and aggressive look.

### القنوات المستقيمة ذات الشكل المضيء

#### Lightning-shaped straight grooves

القنوات الرئيسية لها المزيد من عناصر الحواف بفضل التصميم ذو الشكل المضيء بالإضافة إلى خصائص الاحتكاك الالتصافي المحسنة. وهذا يعطي مقاومة ممتازة ضد التزحلق على الأسطح الرطبة.

The main grooves have more edge components through a lightning-shaped design. In addition to the improved traction this delivers excellent hydroplaning resistance.

### القنوات العريضة على شكل سيف

#### Wide sword grooves

قنوات الجر لها المزيد من مكونات الحواف. تزيد قنوات الجر الغير متغلغلة من صلابة الحواجز وتعزز من الأحساس المباشر بالقيادة

The lug grooves have more edge components. The non-penetrating lug groove increases block stiffness and enhances the direct feeling of handling.



## التصميم الرائع والجذاب

يعطي نموذج الاتجاه مظهر جذاب وهجومي

### نموذج المداس الاتجاهي

#### Directional tread pattern

خصائص نموذج المداس الاتجاهي يزيد من الحواف تغطي سطح الطريق نموذج الاتجاه الذي يعطي مظهر جذاب وهجومي

Features a directional tread pattern with more edges facing the road surface. A direction pattern offers an attractive and aggressive look.

### القنوات الخلبية

#### Claw grooves

تدفع القنوات الخلبية المياه جانبًا عند الأركان تصميم القنوات يزيد من الطول الفعالها

The claw grooves push aside water at corners. The groove design increases effective groove length.

## Most advanced ADVAN profile.

- Profile adapted from the ADVAN Sport V105.
- Improvement of the steering stability by high speed range requested by European car manufacturer.
- Improvement of optimization of the ground contact.



القيادة AS01 S.drive AS01

أدقان فليفا V701 ADVAN FLEVA V701

## Differentiating between the pitch layout for the shoulder and center.

- Increased tread pattern stiffness realizes a more direct feeling to handling.
- Optimized ground contact area.
- Reduces tire noise, and enhances ride quietness.

توج متعاكس 1x2  
2 in 1 contrasting pitch



توج 60 60pitch  
توج 30 30pitch  
توج 60 60pitch

## مجموعة المواصفات الأساسية لإطار أدقان الأكثر تقدمًا

- مواصفات أساسية معدة من قبل أدقان سبورت V105
- تحسين استقرار القيادة من خلال نطاق السرعة العالية المطلوبه من قبل الشركات الأوربية المصنعة للسيارة
- تحسين التلامس الأمثل بسطح الأرض

## التفريق بين تصميم التمجوجات للكتف والمنتصف

- تؤدي الجساءة (الصلابة) الزائدة لنموذج المداس إلى شعور أكثر بالقيادة
- مساحة تلامس بالأرض مثلى
- تحد من ضوضاء الإطار وتحسن من الهدوء أثناء الركوب

بوصة	سلسلة	الوصف	القطر الكلي / حامل زائد	القطر الكلي (بوصة)	عرض العجل المعتمد (بوصة)	
Inch	Series	Dimensions	RF/XL	Overall Diameter (mm)	Approved Rim Width (inch)	
20	30	255/30R20 92W	XL	662	8.5-9.5	
		275/30R20 97W	XL	674	9-10	
		285/30R20 99W	XL	680	9.5-10.5	
	35	225/35R20 90W	XL	666	7.5-9	
		275/35R20 102W	XL	700	9-11	
		40	245/40R20 99W	XL	704	8-9.5
	19	30	255/30R19 91W	XL	637	8.5-9.5
			265/30R19 93W	XL	642	9-10
		35	225/35R19 88W	XL	641	7.5-9
			235/35R19 91W	XL	647	8-9.5
			245/35R19 93W	XL	655	8-9.5
			255/35R19 96W	XL	661	8.5-10
40	275/35R19 100W	XL	675	9-11		
	225/40R19 93W	XL	663	7.5-9		
	245/40R19 98W	XL	679	8-9.5		
45	275/40R19 105W	XL	703	9-11		
	225/45R19 96W	XL	685	7-8.5		
	235/45R19 95W		695	7.5-9		
18	35	215/35R18 84W	XL	607	7-8.5	
		225/35R18 87W	XL	615	7.5-9	
		245/35R18 92W	XL	629	8-9.5	
		255/35R18 94W	XL	635	8.5-10	
		265/35R18 97W	XL	643	9-10.5	
		275/35R18 99W	XL	649	9-11	
	40	205/40R18 86W	XL	621	7-8	
		215/40R18 89W	XL	629	7-8.5	
		225/40R18 92W	XL	637	7.5-9	
		235/40R18 95W	XL	645	8-9.5	
		245/40R18 97W	XL	651	8-9.5	
		255/40R18 99W	XL	661	8.5-10	
45	275/40R18 103W	XL	677	9-11		
	215/45R18 93W	XL	651	7-8		
	225/45R18 95W	XL	656	7-8.5		
50	245/45R18 100W	XL	677	7.5-9		
	255/45R18 99W		687	8-9.5		

بوصة	سلسلة	الوصف	القطر الكلي / حامل زائد	القطر الكلي (بوصة)	عرض العجل المعتمد (بوصة)
Inch	Series	Dimensions	RF/XL	Overall Diameter (mm)	Approved Rim Width (inch)
18	50	225/50R18 99W	XL	683	6-8
		235/50R18 97V		693	6.5-8.5
	55	235/55R18 100V		715	6.5-8.5
17	40	195/40R17 81W	XL	588	6.5-7.5
		205/40R17 84W	XL	596	7-8
		215/40R17 87W	XL	604	7-8.5
	45	235/40R17 90W	XL	620	8-9.5
		245/40R17 95W	XL	628	8-9.5
		255/40R17 94W		635	8.5-10
16	45	195/45R17 85W	XL	608	6-7.5
		205/45R17 88W	XL	616	6.5-7.5
		215/45R17 91W	XL	626	7-8
	50	225/45R17 94W	XL	634	7-8.5
		235/45R17 97W	XL	644	7.5-9
		205/50R17 93W	XL	638	5.5-7.5
15	50	215/50R17 95W	XL	645	6-7.5
		225/50R17 98W	XL	654	6-8
		205/55R17 91V		658	5.5-7.5
	55	215/55R17 94W		667	6-7.5
		225/55R17 97W		680	6-8
		195/45R16 84W	XL	582	6-7.5
16	45	205/45R16 87W	XL	590	6.5-7.5
		215/45R16 90W	XL	600	7-8
		195/50R16 84V		602	5.5-7
	50	205/50R16 87V		612	5.5-7.5
		225/50R16 92W		632	6-8
		195/55R16 87V		620	5.5-7
15	50	205/55R16 91W		632	5.5-7.5
		215/55R16 93W		642	6-7.5
		225/55R16 95W		654	6-8
	55	195/50R15 82V		577	5.5-7
		205/50R15 86V		587	5.5-7.5
		185/55R15 82V		585	5-6.5
55	195/55R15 85V		595	5.5-7	
	205/55R15 88V		607	5.5-7.5	

XL = Extra Load

XL = حمل زائد



# ADVAN Sport



نطاق السرعة  
SPEED RANGE (Y)/Y/W

نقشة المداس V103  
Pattern No.V103

22 inch 21 inch 20 inch 19 inch 18 inch

# ADVAN Sport Z.P.S



نطاق السرعة  
SPEED RANGE Y/W/V

نقشة المداس V103S  
Pattern No.V103S

18 inch 17 inch 16 inch

## ADVAN Sport

Pattern No. V103

بوصة Inch	سلسلة Series	الوصف Dimensions	العلامة المداس تتبع الأصلية OE Mark	نقشة المداس Pattern	مقوى/ حمل زائد RF/XL	القطر الكلي (مم) Overall Diameter (mm)	عرض العجل المعتمد (بوصة) Approved Rim Width (inch)
22	30	265/30ZR22 (97Y)			RF	719	9-10
21	30	295/30ZR21 (102Y)			RF	711	10-11
20	35	315/35R20 110Y		◇	XL	728	10.5-12.5
	45	275/45R20 110Y	AO	◇	XL	756	8.5-10.5
		275/45R20 110Y	N-0	◆	XL	756	8.5-10.5

RF = Reinforced AO = Audi Original Designation ◆ = V103B Available size  
XL = Extra Load ◇ = V103E Available size  
N-0 = Porsche Specification □ = V103H Available size

بوصة Inch	سلسلة Series	الوصف Dimensions	العلامة المداس تتبع الأصلية OE Mark	نقشة المداس Pattern	مقوى/ حمل زائد RF/XL	القطر الكلي (مم) Overall Diameter (mm)	عرض العجل المعتمد (بوصة) Approved Rim Width (inch)
19	45	275/45R19 108Y		◇	XL	731	8.5-10.5
	50	265/50R19 110Y		◇	XL	749	7.5-9.5
18	35	295/35ZR18 (99Y)				663	10-11.5
	45	215/45ZR18 89Y				651	7-8
	50	225/50R18 95W		□		683	6-8

◆ = حجم V103H للتفاسد المتاحة  
AO = تصاميم أودي الأصلية  
◇ = حجم V103B للتفاسد المتاحة  
□ = حجم V103E للتفاسد المتاحة  
RF = مقوى  
XL = حمل زائد  
N-0 = مواصفات بورش

## ADVAN Sport Z.P.S

Pattern No. V103S

بوصة Inch	سلسلة Series	الوصف Dimensions	القطر الكلي (مم) Overall Diameter (mm)	عرض العجل المعتمد (بوصة) Approved Rim Width (inch)
18	35	255/35RF18 90Y	635	8.5-10
		275/35RF18 95Y	649	9-11
	40	225/40RF18 88Y	637	7.5-9
17	40	245/40RF18 93Y	653	8-9.5
		245/50RF18 100W	703	7-8.5
	45	255/40RF17 94Y	636	8.5-10
16	50	205/45RF17 84V	616	6.5-7.5
		225/45RF17 91Y	634	7-8.5
	245/45RF17 95Y	652	7.5-9	
16	50	225/50RF17 94Y	658	6-8
		225/50RF16 92W	632	6-8
	55	195/55RF16 87V	620	5.5-7
		205/55RF16 91W	632	5.5-7.5



NEW

جولة كبرى

GRAND TOURING

BluEarth-GT AE51



نطاق السرعة SPEED RANGE W/V/H

19 inch 18 inch 17 inch 16 inch 15 inch 14 inch



نقشة المداس AE51 Pattern No. AE51

تم تطوير النقشة حديثاً. زهط. غير متناسق لقيادة حماسية.

Newly-developed High-rigidity, Asymmetrical Pattern for Spirited Driving.

الضلع الثلاثي الأوسط

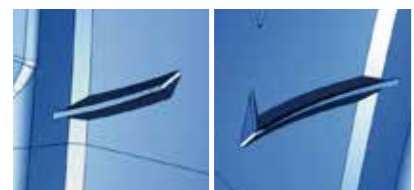
Triple Center Rib

أخاديد على شكل البرق

Lightning Grooves

قنوات قاطعة

Blade Cut Sipes



صورة Image

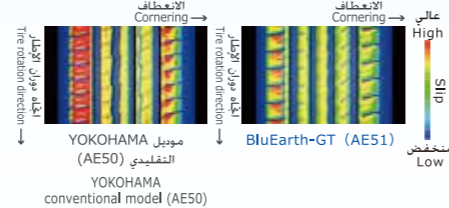
محاكاة

Simulation

Straightaway حركة مستقيمة



Cornering الانعطاف

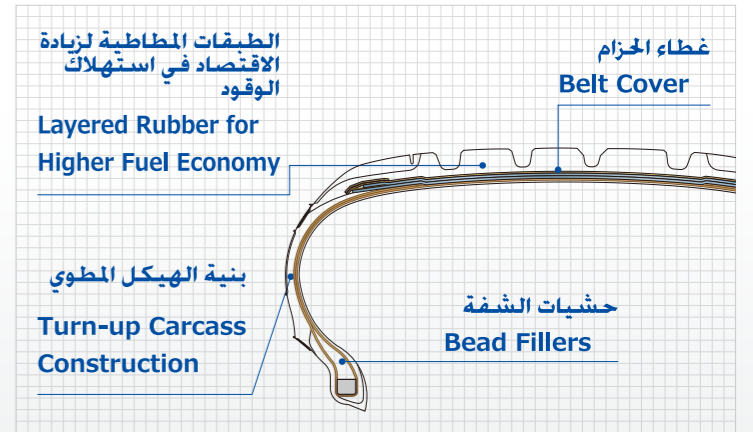


البنية المتقدمة لـ GT تحقق كلاً من خفة الوزن والمتانة العالية.

GT's Advanced Construction Achieves Both Light Weight and High Durability.

الإطارات الأخف وزناً تساهم في زيادة الاقتصاد في استهلاك الوقود. بينما تعزز الصلابة المحسنة أداء القيادة بسرعة عالية. البنية المتقدمة لـ BluEarth-GT مع كل تفاصيلها الدقيقة. تحقق كلاً من هذين الهدفين.

Lighter weight tires contribute to higher fuel economy, while improved rigidity enhances high-speed driving performance. The BluEarth-GT's advanced construction, with every detail fine-tuned, achieves both of these objectives.



صورة Image

BluEarth-GT AE51 Pattern No. AE51

بوصة	سلسلة	الوصف	نقشة المداس	محمّل زائد /محمّل زائد	القطر الكلي (مليمتر)	عرض الجعل المعتمد (بوصة)	
Inch	Series	Dimensions	Pattern	RF/XL	Overall Diameter (mm)	Approved Rim Width (inch)	
19	35	225/35R19 88W		XL	641	7.5-9	
		235/35R19 91W		XL	647	8-9.5	
		245/35R19 93W		XL	655	8-9.5	
	40	225/40R19 93W		XL	663	7.5-9	
		235/40R19 96W		XL	671	8-9.5	
		245/40R19 98W		XL	679	8-9.5	
		225/45R19 96W		XL	685	7-8.5	
	45	235/45R19 95W			695	7.5-9	
		245/45R19 98W			703	7.5-9	
		225/35R18 87W		XL	615	7.5-9	
	18	35	205/40R18 86W		XL	621	7-8
			215/40R18 89W		XL	629	7-8.5
40		225/40R18 92W		XL	637	7.5-9	
		235/40R18 95W		XL	647	8-9.5	
		245/40R18 97W		XL	653	8-9.5	
		255/40R18 99W		XL	661	8.5-10	
45		215/45R18 93W		XL	651	7-8	
		225/45R18 95W		XL	659	7-8.5	
	235/45R18 94W			669	7.5-9		
	245/45R18 100W		XL	677	7.5-9		
	255/45R18 99W			687	8-9.5		
	225/50R18 95W			683	6-8		
50	235/50R18 101W		XL	693	6.5-8.5		
	245/50R18 100W			703	7-8.5		
	205/45R17 88W		XL	616	6.5-7.5		
	215/45R17 91W		XL	626	7-8		
17	45	225/45R17 94W		XL	634	7-8.5	
		235/45R17 97W		XL	647	7.5-9	
	245/45R17 99W		XL	652	7.5-9		
	205/50R17 93W		XL	638	5.5-7.5		
50	215/50R17 95W		XL	648	6-7.5		
	225/50R17 98W		XL	658	6-8		
	205/55R17 95V		XL	658	5.5-7.5		
	215/55R17 98W		XL	668	6-7.5		

XL = Extra Load Σ = AE51E Available size

بوصة	سلسلة	الوصف	نقشة المداس	محمّل زائد /محمّل زائد	القطر الكلي (مليمتر)	عرض الجعل المعتمد (بوصة)
Inch	Series	Dimensions	Pattern	RF/XL	Overall Diameter (mm)	Approved Rim Width (inch)
17	55	225/55R17 101W		XL	680	6-8
		235/55R17 99W			690	6.5-8.5
16	45	195/45R16 84V		XL	582	6-7.5
		205/45R16 87W		XL	590	6.5-7.5
	215/45R16 90V		XL	600	7-8	
	195/50R16 88V		XL	603	5.5-7	
50	205/50R16 87W			615	5.5-7.5	
	185/55R16 83V			610	5-6.5	
	195/55R16 87V			620	5.5-7	
60	205/55R16 91V			632	5.5-7.5	
	205/55R16 91W			632	5.5-7.5	
	205/55R16 94V		XL	632	5.5-7.5	
	215/55R16 97W		XL	642	6-7.5	
	225/55R16 99W		XL	654	6-8	
	205/60R16 92V			652	5.5-7.5	
	205/60R16 92V	Σ		652	5.5-7.5	
	205/60R16 96W		XL	652	5.5-7.5	
	215/60R16 95H			664	6-7.5	
	215/60R16 99V		XL	664	6-7.5	
	225/60R16 98H			676	6-8	
	65	205/65R16 95H			672	5.5-7.5
215/65R16 98H				686	6-7.5	
215/65R16 98H		Σ		686	6-7.5	
15	55	165/55R15 75V			563	4.5-6
		185/55R15 82V			585	5-6.5
60	185/60R15 84H			603	5-6.5	
	195/60R15 88V			615	5.5-7	
	175/65R15 84H			609	5-6	
65	185/65R15 88H			621	5-6.5	
	195/65R15 91H			635	5.5-7	
	195/65R15 91V			635	5.5-7	
	205/65R15 94H			647	5.5-7.5	
	14	65	155/65R14 75H			558
		175/65R14 82H			584	5-6

Σ = حجم AE51E المتاح



## قابض الأرض

Grip the Earth

# BluEarth-Es ES32



نطاق السرعة  
SPEED RANGE

W/V/H/T

18 inch 17 inch 16 inch 15 inch 14 inch 13 inch



نقشنة المداس ES32  
Pattern No. ES32

## كل ما هو جديد وقوي و صريح في تصميم مداس الإطار

### The all new Powerful and Comfortable Tread Design

المواصفات الأساسية الأكثر قوة

#### Extra Powerful Profile

جساءة (صلابة) عالية وكسوة خشنة شديدة مضادة للتآكل

High rigidity and tough, Anti-uneven wear

#### كتف متعدد القوى

#### Multiple Powerful Shoulder

مزيج من العروات العميقة والقنوات و الجوانب المستقره وكسوة ومضاد للتآكل

Combination of deep lugs and sipes  
Stability, Evacuation, Anti-uneven wear

#### نقش السطح الخارجي ذو خمس طبقات

#### 5 Pitch Tread Pattern

مصمم بنموذج ذو ضوضاء منخفضة ومضاد للتآكل

Low pattern noise, Anti-uneven wear



#### قناة إضاءة

#### Lightning Groove

صلابة عالية وحجم الخافعة المناسب السلامة. الصرف على الطرق الرطبة

High rigidity and proper edge volume  
Safety, Drainage on Wet roads

#### قنوات مستقيمة واسعة

#### Wide Straight Grooves

ضد تسرب المياه واستنزاف المياه عند المكابح في الطرق الرطبة والقيادة على التوالى والمناولة

Anti-Hydro, Water draining on Wet braking  
Straight driving and handling

### BluEarth-Es ES32 Pattern No. ES32

بوصة Inch	سلسلة Series	الوصف Dimensions	نقشة المداس Pattern	مقوى / حمل زائد RF/XL	القطر الكلي (م) Overall Diameter (mm)	عرض الحقل المعتمد (بوصة) Approved Rim Width (inch)
18	40	225/40R18 92W	❖	XL	637	7.5-9
		235/40R18 95W		XL	645	8-9.5
17	40	245/40R17 91V	❖		628	8-9.5
		205/45R17 84V			616	6.5-7.5
	45	215/45R17 91V		XL	626	7-8
		225/45R17 94V	❖	XL	634	7-8.5
50	45	235/45R17 97V	❖	XL	644	7.5-9
		215/50R17 95V		XL	648	6-7.5
	55	225/50R17 94V	❖		658	6-8
		215/55R17 94V			668	6-7.5
16	50	195/50R16 84V			602	5.5-7
		205/50R16 87V			612	5.5-7.5
	55	185/55R16 83V			610	5-6.5
		195/55R16 87V			620	5.5-7
		205/55R16 91H			632	5.5-7.5
		205/55R16 91V			632	5.5-7.5
60	215/55R16 97V		XL	642	6-7.5	
	225/55R16 95V	❖		654	6-8	
	175/60R16 82H			616	5-6	
	195/60R16 89H			640	5.5-7	
65	60	205/60R16 92H			652	5.5-7.5
		215/60R16 95H			664	6-7.5
	70	215/60R16 99H		XL	664	6-7.5
		215/60R16 99V		XL	664	6-7.5
		225/60R16 98V	❖		676	6-8
		205/65R16 95H			672	5.5-7.5
15	50	195/50R15 82V			577	5.5-7
		175/55R15 77V			573	5-6
	55	185/55R15 82H			585	5-6.5
		195/55R15 85H			595	5.5-7
60	195/55R15 85V			595	5.5-7	
	155/60R15 74H			567	4.5-5.5	

تصميم بسيط وقوي لكتف مانع يؤدي الى قبضة قوية ومتانة ممتازة



Simple and Powerful shoulder block design delivers reliable grip and excellent durability.

Optimised tread design adopted for each size width.



تصميم مثالي لنموذج مداس الإطار معتمد لكل مقاسات العرض

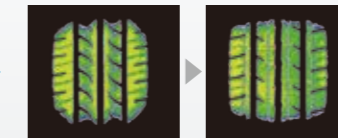
تصميم معياري ES32: العرض 145-215  
ES32 standard design WIDTH: 145-215

تصميم العرض ES32A: 225 وأكثر  
ES32A wide-design WIDTH: 225 and more

كل ما هو جديد وقوي و صريح في تصميم مداس الإطار

### The all new Powerful and Comfortable Tread Design

Contact pressure homogenization and improvement of uneven wear.



بلو إيرث ES32 BluEarth-Es ES32  
المعيار الحالي للإطار AE01 Current standard tire AE01

جانس ضغط التلامس وتحسين مقاومة التآكل

بوصة Inch	سلسلة Series	الوصف Dimensions	نقشة المداس Pattern	مقوى / حمل زائد RF/XL	القطر الكلي (م) Overall Diameter (mm)	عرض الحقل المعتمد (بوصة) Approved Rim Width (inch)
15	60	175/60R15 81H			591	5-6
		185/60R15 84H			603	5-6.5
		185/60R15 88H		XL	603	5-6.5
		195/60R15 88H			615	5.5-7
		205/60R15 91H			627	5.5-7.5
65	65	145/65R15 72H			569	4-5
		175/65R15 84H			609	5-6
	70	185/65R15 88H			621	5-6.5
		185/65R15 88T			621	5-6.5
		195/65R15 91H			635	5.5-7
		195/65R15 91T			635	5.5-7
		195/65R15 91V			635	5.5-7
14	60	195/65R15 95V		XL	635	5.5-7
		205/65R15 94H			647	5.5-7.5
		205/65R15 99H		XL	647	5.5-7.5
		165/60R14 75T			554	4.5-6
		185/60R14 82H			578	5-6.5
65	65	195/60R14 86H			590	5.5-7
		165/65R14 79T			570	4.5-6
	70	175/65R14 82H			584	5-6
		175/65R14 82T			584	5-6
		185/65R14 86H			596	5-6.5
		185/65R14 86T			596	5-6.5
		195/65R14 89H			610	5.5-7
		195/65R14 91H			630	5-6.5
13	70	165/70R14 85T		XL	588	4.5-5.5
		175/70R14 84H			602	4.5-6
		175/70R14 84T			602	4.5-6
		185/70R14 88H			616	4.5-6
65	70	185/70R14 88T			616	4.5-6
		195/70R14 91H			630	5-6.5
175/70R14 82T			576	4.5-6		

XL = Extra Load ❖ = ES32A Available size ❖ = حجم ES32A المقاسات المتاحة



NEW

إطار URBAN SUV، فقط من أجلك

JUST FOR YOU, URBAN SUV TIRE

BluEarth-XT  
AE61



السيارات الرياضية  
متعددة الأغراض  
SUV

نطاق السرعة  
SPEED RANGE

W/V/H

20 inch	19 inch	18 inch	17 inch	16 inch
------------	------------	------------	------------	------------



نقشة المداس  
Pattern No. AE61

نقشة جديدة تماماً لـ Urban SUV

All-New pattern for Urban SUVs

أخدود صامتة للحافة

Silent edge groove

كتف نشط عالي المتانة

High-rigidity active shoulder

تحسين تصميم أخدود الجر

Optimizing lug groove layout

5 درجات مختلفة لنقشة المداس

Five pitches tread pattern variations



الضلع الثلاثي الأوسط

Triple center rib

كتف داخلي قوي

Power inside shoulder

أخدود داخلي ضيق

Inside narrow groove

أربعة أخاديد مستقيمة

Four straight grooves

تحقيق التوازن بين أعلى مستويات أداء الإحتكاك على الطرق الرطبة مع كفاءة استهلاك الوقود

Balancing the highest grade of wet grip performance with fuel efficiency

مطاط بتقنية خليط النانو

يحتوي على سيليكات مزدوجة وبوليمر مخلوط

Nano-blend rubber

Includes double silica and blend polymer



سيليكات تؤثر على أداء الإحتكاك على الطرق الرطبة

Silica that affects wet grip performance

سيليكات تؤثر على كفاءة استهلاك الوقود

Silica that affects fuel economy

بوليمر يؤثر على أداء الإحتكاك على الطرق الرطبة

Polymer that affects wet grip performance

بوليمر يؤثر على كفاءة استهلاك الوقود

Polymer that affects fuel economy

Unique "A.R.T." Rubber Blending Technology

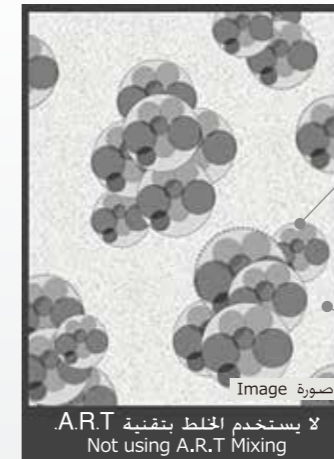
\*Advanced Reaction Technology in Mixing

Improved dispersion and uniformity of silica within the compound

تقنية خلط المطاط الفريدة "A.R.T."

\*تقنية التفاعل المتقدمة في الخلط

تحسين انتشار وجانس السيليكات داخل المركب



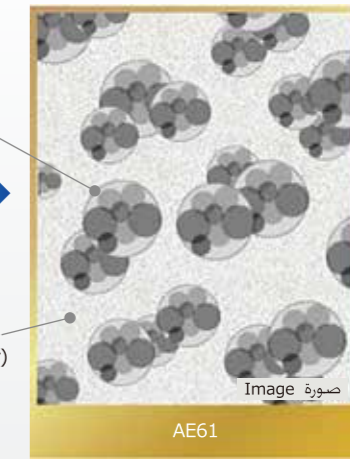
سيليكات

Silica

مطاط (بوليمر)

Rubber (Polymer)

لا يستخدم الخلط بتقنية A.R.T.  
Not using A.R.T. Mixing



AE61

BluEarth-XT AE61 Pattern No. AE61

بوصة	سلسلة	الوصف	مقاسي / حمل زائد	القطر الكلي (م)	عرض العجل المعتمد (بوصة)
Inch	Series	Dimensions	RF/XL	Overall Diameter (mm)	Approved Rim Width (inch)
20	55	235/55R20 102V		766	6.5-8.5
19	55	235/55R19 101V		741	6.5-8.5
18	50	215/50R18 92V		673	6-7.5
		225/50R18 95V		683	6-8
55		215/55R18 99V	XL	693	6-7.5
		225/55R18 98V		705	6-8
		235/55R18 100V		715	6.5-8.5
60		225/60R18 100H		727	6-8

XL = Extra Load

بوصة	سلسلة	الوصف	مقاسي / حمل زائد	القطر الكلي (م)	عرض العجل المعتمد (بوصة)
Inch	Series	Dimensions	RF/XL	Overall Diameter (mm)	Approved Rim Width (inch)
18	60	235/60R18 103W		739	6.5-8.5
17	55	225/55R17 97W		680	6-8
		60	215/60R17 96H		690
65		235/60R17 102V		714	6.5-8.5
		215/65R17 99V		712	6-7.5
		225/65R17 102H		724	6-8
60		235/65R17 108V	XL	738	6.5-8.5
		16	60	205/60R16 92V	

XL = Extra Load



## BluEarth-Van RY55



## S.drive



نطاق السرعة  
SPEED RANGE

H/T/R/S

17 inch 16 inch 15 inch 14 inch

السيارات التجارية الخفيفة  
Light Commercial Vehicle

نطاق السرعة  
SPEED RANGE

T/V/W/Y/

نقشة المداس AS01  
Pattern No.AS01

17 inch 16 inch 15 inch



نقشة المداس RY55  
Pattern No.RY55

أكثر إطارات شاحنة إستدامة وفعالية على الإطلاق وقوي وعملي وصديق للأرض

The most long-lasting, tough & efficient Earth-Friendly Van tire ever

مواصفات إضافية قوية

Extra Powerful Profile

كتف متعدد المقاومة

Multiple aggressive Shoulder

أخاديد مستقيمة واسعة

Wide Straight Grooves

الإطار الجديد كلياً والفوي RY55 تصميم المداس

The all new Powerful RY55 Tread Design

كتلة متعددة ثلاثية

Multiple Triangle Block

نقشة المداس ذات 3 طبقات

3 Pitch Tread Pattern



### BluEarth-Van RY55 Pattern No. RY55

بوصة Inch	سلسلة Series	الوصف Dimensions	القطر الكلي (بوصة) Overall Diameter (mm)	عرض العجل المعتمد (بوصة) Approved Rim Width (inch)
17	55	225/55R17C 109/107H	680	6-8
		215/60R17C 109/107T	690	6-7.5
		235/60R17C 109/107T	714	6.5-7.5
16	60	195/60R16C 99/97H	640	5.5-7
		215/60R16C 103/101T	664	6-7.5
		195/65R16C 104/102T	660	5.5-6
16	65	205/65R16C 107/105T	672	5.5-7.5
		215/65R16C 106/104T	686	6-7.5
		215/65R16C 109/107T	686	6-7.5
		225/65R16C 112/110T	698	6-7
		235/65R16C 115/113R	712	6.5-7.5
		235/65R16C 121/119R	712	6.5-7.5
70	215/70R16C 108/106S	708	5.5-7	
75	185/75R16C 104/102S	684	5-6	
		195/75R16C 107/105T	698	5-6

بوصة Inch	سلسلة Series	الوصف Dimensions	القطر الكلي (بوصة) Overall Diameter (mm)	عرض العجل المعتمد (بوصة) Approved Rim Width (inch)
16	75	195/75R16C 110/108T	698	5-6
		205/75R16C 110/108R	714	5.5-6.5
		205/75R16C 113/111R	714	5.5-6.5
		215/75R16C 113/111R	728	5.5-7
		215/75R16C 116/114R	728	5.5-7
		225/75R16C 121/120R	744	6-7
15	65	205/65R15C 102/100T	647	5.5-7.5
		215/65R15C 104/102T	661	6-7
		195/70R15C 104/102S	655	5-6
		205/70R15C 106/104S	669	5.5-6.5
		215/70R15C 109/107S	683	5.5-7
		225/70R15C 112/110S	697	6-7
14	185R14C 102/100S	650	5-6	
		195R14C 106/104S	666	5-6

### S.drive Pattern No. AS01

بوصة Inch	سلسلة Series	الوصف Dimensions	العلامة التجارية بالعدادات الأصلية OE Mark	القطر الكلي (بوصة) Overall Diameter (mm)	عرض العجل المعتمد (بوصة) Approved Rim Width (inch)
17	45	235/45R17 97Y		644	7.5-9
16	40	195/40R16 80W		562	6.5-7.5
		215/40R16 82T	MO	578	7-8.5
		175/50R16 77T	MO	582	5-6

MO = Mercedes Original

بوصة Inch	سلسلة Series	الوصف Dimensions	العلامة التجارية بالعدادات الأصلية OE Mark	القطر الكلي (بوصة) Overall Diameter (mm)	عرض العجل المعتمد (بوصة) Approved Rim Width (inch)
16	55	215/55R16 93W		642	6-7.5
		225/55R16 95W		654	6-8
15	50	205/50R15 86V		587	5.5-7.5
		185/55R15 82V		585	5-6.5

MO = Mercedes Original



## إطارات للشاحنات الخفيفة Light Truck Radial Tires



## إطارات سيارات الركاب Other Passenger Car Tires



### RY01

إطارات جديدة مدعوم الصلح للشاحنات الخفيفة



#### All New Rib Light Truck Tire

بوصة Inch	الوصف Dimensions	الطبقات PR	الحمل/السرعة LI/SS	نوع الإطار Tube	عرض العجل المعتمد (بوصة) Approved Rim Width (inch)
16	6.50R16	10	109/107M	TT	4.5-5.5
	7.00R16	10	113/111M	TT	5.5
	7.00R16	12	116/114M	TT	5.5
	7.50R16	12	121/120M	TT	5-6

TT = Tube Type

T/T = نوع الإطار

### Y360



بوصة Inch	سلسلة Series	الوصف Dimensions	جوانب Side	عرض العجل المعتمد (بوصة) Approved Rim Width (inch)
16	65	P215/65R16 96S	S/W	6-7.5
15	70	P225/70R15 100S	S/W	6-7.5
	75	P205/75R15 97S	S/W	5-7
		P215/75R15 100S	S/W	5.5-7
		P225/75R15 102S	S/W	6-7.5

S/W = Single White Ribbon

S/W = شريط أبيض منفرد

Excellent all-position commercial vehicle radial for normal highway driving. Five-rib tread design promotes high steering stability and handling.

### RY215

إطار لجميع المحاور لسيارات النقل الخفيف وملائم للطرق المعبدة. نقش ذات خمس خطوط تمتاز بالثبات العالي عند المناورة وأثناء القيادة.



بوصة Inch	الوصف Dimensions	الطبقات PR	الحمل/السرعة LI/SS	نوع الإطار Tube	عرض العجل المعتمد (بوصة) Approved Rim Width (inch)
16	6.50R16	10	109/107M	TT	4.5-5.5
	7.00R16	10	113/111M	TT	5.5
	7.00R16	12	116/114M	TT	5.5
	7.50R16	10	116/112M	TT	5-6
	7.50R16	12	121/120M	TT	5-6

TT = Tube Type

T/T = نوع الإطار

Radial tire for sand service. The Y402B provides excellent grip and flotation on sand and loose soil.

### Y402B

إطار فولاذي للقيادة على الطرق الرملية. واي 402 بي يوفر ثباتا عالي على الاراضي الرملية والمفككة.



بوصة Inch	الوصف Dimensions	الحمل/السرعة LI/SS	نوع الإطار Tube	عرض العجل المعتمد (بوصة) Approved Rim Width (inch)
16	7.50R16	112/107M	TT	5-6

TT = Tube Type

T/T = نوع الإطار

All-position all-steer radial for light trucks on paved road surface. The Y785R provides good durability and outstanding wear resistance. Most suitable for front and drive axles.

### Y785R

أطار ملائم لجميع أوضاع القيادة والتوجيه لسيارات النقل الخفيفة على الطرق الممهدة. يتميز واي 785 آر بالمتانة ومقاومة وممتازة ضد التآكل. ملائم لمحاور الدفع الأمامي والخلفي.



بوصة Inch	الوصف Dimensions	الطبقات PR	الحمل/السرعة LI/SS	نوع الإطار Tube	عرض العجل المعتمد (بوصة) Approved Rim Width (inch)
16	7.50R16	14	123/121M	TT	5-6
	8.25R16	14	128/126L	TT	6-6.5

TT = Tube Type

T/T = نوع الإطار

For vans and light trucks. The Y798C features a five-rib tread design with shoulder sipes promoting steering and handling stability.

### Y798C

للشاحنات والشاحنات الخفيفة. تتميز النقشة واي 789 سي ان بها خمس أضلع وتتميز بمتانة عالية في القيادة وعند المناورة.



بوصة Inch	الوصف Dimensions	الطبقات PR	الحمل/السرعة LI/SS	نوع الإطار Tube	عرض العجل المعتمد (بوصة) Approved Rim Width (inch)
16	7.00R16	10	113/111M	TT	5.5
	7.00R16	12	116/114M	TT	5.5

TT = Tube Type

T/T = نوع الإطار



# Original Equipment



# المعدات الأصلية

Audi							
النموذج	الوصف	حامل راند	اسم العلامة التجارية	نقشة اللباس	العلامة الخاصة بالعلامة الأصلية	M+S	ملاحظات
Model Name	Dimensions	XL	Brand Name	Pattern	OE Mark		Remarks
A6 (C7)	255/35R20 97Y	XL	ADVAN Sport	V103S	AO		
A7 (C7)	265/35R20 99Y	XL	ADVAN Sport	V103S	AO		
	255/40R19 100Y	XL	ADVAN Sport	V103S	AO		
	255/40R19 100Y	XL	ADVAN Sport	V103S	AOE		Runflat
	255/45R18 99Y		ADVAN Sport	V103S	AO		
S6 (C7)	255/35R20 97Y	XL	ADVAN Sport	V103S	AO		
	255/40R19 100Y	XL	ADVAN Sport	V103S	AOE		Runflat
S7 (C7)	265/35R20 99Y	XL	ADVAN Sport	V103S	AO		
	255/40R19 100Y	XL	ADVAN Sport	V103S	AOE		Runflat
S8 (D3)	265/35R20 99Y	XL	ADVAN Sport	V103S	AO		
RS 6 (C7)	275/35ZR20 (102Y)	XL	ADVAN Sport V105	V105D	RO1		
RS 7 (C7)	275/35ZR20 (102Y)	XL	ADVAN Sport V105	V105D	RO1		
TT RS (TT3)	255/30ZR20 (92Y)	XL	ADVAN Sport V105	V105	RO1		
TT S (TT3)	255/30ZR20 (92Y)	XL	ADVAN Sport V105	V105	RO1		
Q7	275/45R20 110Y	XL	ADVAN Sport	V103B	AO		
	265/50R19 110Y	XL	ADVAN Sport	V103B	AO		

AO = Audi Original Designation  
AOE = Audi Original Extended (Runflat)  
RO1 = Audi Quattro Specification

تصميم أودي الأصلية = AO  
التطورات الممتدة للسيارات أودي الأصلية = AOE  
مواصفات أودي كواترو = RO1

BMW							
النموذج	الوصف	حامل راند	اسم العلامة التجارية	نقشة اللباس	العلامة الخاصة بالعلامة الأصلية	M+S	ملاحظات
Model Name	Dimensions	XL	Brand Name	Pattern	OE Mark		Remarks
X3/X4	225/60R18 104W	XL	ADVAN Sport V107	V107	☆		
	245/50R19 105W	XL	ADVAN Sport V105	V105	☆	RSC	
	245/45R20 103Y	XL	ADVAN Sport V105	V105T	☆		Front
	275/40R20 106Y	XL	ADVAN Sport V105	V105E	☆		Rear
X5	275/40R21 107Y	XL	ADVAN Sport V105	V105	☆		Front
	315/35R21 111Y	XL	ADVAN Sport V105	V105E	☆		Rear
M5	275/40ZR19 (105Y)	XL	ADVAN Sport V105	V105	☆		Front
	285/40ZR19 (107Y)	XL	ADVAN Sport V105	V105E	☆		Rear

RSC = Runflat System Component (BMW Specification)  
☆ = BMW Specification

يمكن النظم المفرد من الهواء (مواصفات BMW) = RSC  
☆ = مواصفات BMW

CHRYSLER							
النموذج	الوصف	حامل راند	اسم العلامة التجارية	نقشة اللباس	العلامة الخاصة بالعلامة الأصلية	M+S	ملاحظات
Model Name	Dimensions	XL	Brand Name	Pattern	OE Mark		Remarks
GRAND VOYAGER	225/65R17 102H		ASPEC A349	A349A			
	225/65R16 100H		ASPEC A349	A349A			
JEEP CHEROKEE	245/65R17 107H		GEOLANDAR SUV	G055			M+S

CITROËN							
النموذج	الوصف	حامل راند	اسم العلامة التجارية	نقشة اللباس	العلامة الخاصة بالعلامة الأصلية	M+S	ملاحظات
Model Name	Dimensions	XL	Brand Name	Pattern	OE Mark		Remarks
C4 AIRCROSS	215/70R16 99H		GEOLANDAR G033	G033			M+S

DODGE							
النموذج	الوصف	حامل راند	اسم العلامة التجارية	نقشة اللباس	العلامة الخاصة بالعلامة الأصلية	M+S	ملاحظات
Model Name	Dimensions	XL	Brand Name	Pattern	OE Mark		Remarks
DART	225/40R18 92V	RF	AVID S34	S34NV			M+S
	225/45R17 91H		AVID S34	S34PV			M+S
JOURNEY	225/65R17 102H		ASPEC A349	A349A			
	225/65R16 100H		ASPEC A349	A349A			

FIAT							
النموذج	الوصف	حامل راند	اسم العلامة التجارية	نقشة اللباس	العلامة الخاصة بالعلامة الأصلية	M+S	ملاحظات
Model Name	Dimensions	XL	Brand Name	Pattern	OE Mark		Remarks
124 SPIDER	195/50R16 84V		ADVAN Sport V105	V105			Runflat
	195/50RF16 84V		ADVAN Sport V105	V105			

INFINITI							
النموذج	الوصف	حامل راند	اسم العلامة التجارية	نقشة اللباس	العلامة الخاصة بالعلامة الأصلية	M+S	ملاحظات
Model Name	Dimensions	XL	Brand Name	Pattern	OE Mark		Remarks
Q30	235/50R18 97V		C.drive 2	AC02A			
QX30	235/50R18 97V		C.drive 2	AC02A			

ISUZU							
النموذج	الوصف	حامل راند	اسم العلامة التجارية	نقشة اللباس	العلامة الخاصة بالعلامة الأصلية	M+S	ملاحظات
Model Name	Dimensions	XL	Brand Name	Pattern	OE Mark		Remarks
D-MAX	205R16C 8PR LT 110/108S		GEOLANDAR G97	G97A			M+S

LEXUS							
النموذج	الوصف	حامل راند	اسم العلامة التجارية	نقشة اللباس	العلامة الخاصة بالعلامة الأصلية	M+S	ملاحظات
Model Name	Dimensions	XL	Brand Name	Pattern	OE Mark		Remarks
CT200h	205/55R16 91V		ADVAN A460	A460J			
GS	225/50R17 94W		ADVAN db	V551A			
IS	225/45R17 91W		BluEarth E51	E51B			
ES	215/55R17 93V		YOKOHAMA dB E70	E70B			
	215/60R16 95V		YOKOHAMA dB E70	E70B			
NX	225/60R18 100H		BluEarth E51	E51B			
	225/60R18 100H		GEOLANDAR G91	G91HV			M+S
GX	225/65R17 102H		GEOLANDAR G91	G91AV			M+S
	285/60R18 116V		GEOLANDAR A/T G94	G94BV			M+S

LOTUS							
النموذج	الوصف	حامل راند	اسم العلامة التجارية	نقشة اللباس	العلامة الخاصة بالعلامة الأصلية	M+S	ملاحظات
Model Name	Dimensions	XL	Brand Name	Pattern	OE Mark		Remarks
ELISE	175/55R16 80W		ADVAN Neova	AD07	LTS2		Front
	225/45R17 91W		ADVAN Neova	AD07	LTS2		Rear
ELISE S CUP	195/50R16 84W		ADVAN A048	A048	LTS		Front
	225/45R17 90W		ADVAN A048	A048	LTS		Rear

LTS, LTS2 = Lotus Original Equipment Designation

Lotus = تصميم المعدات الأصلية = LTS, LTS2

MAZDA							
النموذج	الوصف	حامل راند	اسم العلامة التجارية	نقشة اللباس	العلامة الخاصة بالعلامة الأصلية	M+S	ملاحظات
Model Name	Dimensions	XL	Brand Name	Pattern	OE Mark		Remarks
Mazda3	205/60R16 92V		BluEarth-GT	AE51E			
CX-5 (2017~)	225/65R17 102V		GEOLANDAR G98	G98FV			
	225/65R17 102V		GEOLANDAR G98	G98FV			
CX-9	P255/60R18 107H		GEOLANDAR H/T	G056B			M+S
CX-30	215/65R16 98H		BluEarth-GT	AE51E			
ROADSTER / MX-5 (ND)	195/50R16 84V		ADVAN Sport V105	V105			
	195/50RF16 84V		ADVAN Sport V105	V105			Runflat

MERCEDES-BENZ							
النموذج	الوصف	حامل راند	اسم العلامة التجارية	نقشة اللباس	العلامة الخاصة بالعلامة الأصلية	M+S	ملاحظات
Model Name	Dimensions	XL	Brand Name	Pattern	OE Mark		Remarks
A-CLASS (W176)	225/45R17 91V		C.drive 2	AC02A	MO		
	225/45R17 91W		ADVAN Sport V105	V105	MO		
	205/55R16 91H		C.drive 2	AC02A	MO		
B-CLASS (W246)	205/55R16 91V		C.drive 2	AC02A	MO		
	225/45R17 91V		C.drive 2	AC02A	MO		
	225/45R17 91W		ADVAN Sport V105	V105	MO		
	205/55R16 91H		C.drive 2	AC02A	MO		
C-CLASS (BR204)	205/55R16 91V		C.drive 2	AC02A	MO		
	245/40R17 91W		ADVAN Sport	V103S	MO		Rear
	245/40R17 91W		ADVAN Sport	V105	MO		Rear
C-CLASS (BR205)	225/45R17 91W		ADVAN Sport	V103S	MO		
	205/55R16 91V		ADVAN Sport	V103S	MO		
	225/45R17 91W		ADVAN Sport V105	V105	MO		
	205/55R16 91W		ADVAN Sport V105	V105	MO		
	205/55R16 91V		ADVAN Sport V105	V105	MO		
	205/55R16 91V		ADVAN Sport V105	V105	MO		
CLS-CLASS (C218)	245/40R18 97Y	XL	ADVAN Sport V105	V105	MO		
	225/45R18 95Y	XL	ADVAN Sport V105	V105	MO		
	225/50R17 94W		ADVAN Sport V105	V105	MO		
	255/40R18 99Y	XL	ADVAN Sport V105	V105	MO		Front
CLS-Shooting Brake (X218)	255/40R18 99Y	XL	ADVAN Sport V105	V105	MO		Front
	285/35R18 97Y		ADVAN Sport V105	V105	MO		Rear
C 63 AMG (BR204)	255/30ZR19	XL	ADVAN Sport	V103S	MO		Front, Pure ZR
	235/35ZR19	XL	ADVAN Sport	V103S	MO		Rear, Pure ZR
E 43 AMG (BR213)	245/35ZR20 (95Y)	XL	ADVAN Sport V105	V105	MO		Front
	275/30ZR20 (97Y)	XL	ADVAN Sport V105	V105	MO		Rear
	245/40ZR19 (98Y)	XL	ADVAN Sport V105	V105	MO		Front
	275/35ZR19 (100Y)	XL	ADVAN Sport V105	V105	MO		Rear
E 53 AMG	245/35ZR20 (95Y)	XL	ADVAN Sport V105	V105	MO		Front
	275/30ZR20 (97Y)	XL	ADVAN Sport V105	V105	MO		Rear
	245/40ZR19 (98Y)	XL	ADVAN Sport V105	V105	MO		Front
	275/35ZR19 (100Y)	XL	ADVAN Sport V105	V105	MO		Rear
ML 63 AMG (W164)	295/40ZR20 106Y		ADVAN Sport	V103A	MO		
	G 63 AMG / G65 AMG (W463)	285/55R18 113V	AVS S/T type-1	V801			
G-CLASS (BR463)	265/60R18 110V		GEOLANDAR H/T	G038G			M+S
	LT225/75R16 110/107R		GEOLANDAR A/T-S	G012			M+S
GLA-CLASS (X156)	235/50R18 97V		C.drive 2	AC02A	MO		
GLC-CLASS (X253)	235/50R18 97V		C.drive 2	AC02A	MOE		Runflat
	235/55R19 101V		ADVAN Sport V105	V105	MO		
	235/60R18 103V		ADVAN Sport V105	V105	MO		

MERCEDES-BENZ							
النموذج	الوصف	حامل راند	اسم العلامة التجارية	نقشة اللباس	العلامة الخاصة بالعلامة الأصلية	M+S	ملاحظات
Model Name	Dimensions	XL	Brand Name	Pattern	OE Mark		Remarks
GLE (BR167)	275/50ZR20 113Y		ADVAN Sport V107	V107D	MO1		
	285/40ZR22 110Y		ADVAN Sport V107	V107C	MO1		Front
	325/35ZR22 114Y		ADVAN Sport V107	V107D	MO1		Rear
GLS (BR167)	285/45ZR22 114Y		ADVAN Sport V107	V107C	MO1		Front
	325/40ZR22 114Y		ADVAN Sport V107	V107D	MO1		Rear
S-CLASS (BR222)	245/50R18 100W		ADVAN Sport V105	V105C	MO		
S-CLASS COUPE (C217)	245/50R18 100W		ADVAN Sport V105	V105C	MO		
SL-CLASS (R231)	255/35ZR19 (96Y)	XL	ADVAN Sport V105	V105S	MO		Front
	285/30ZR19 (98Y)	XL	ADVAN Sport V105	V105S	MO		Rear
	255/40R18 95Y		ADVAN Sport V105	V105	MO		Front
SLK-CLASS (R172)	285/35R18 97Y		ADVAN Sport V105	V105	MO		Rear
	225/50R16 92W		ADVAN Sport V105	V105	MO		
	225/50R16 92V		ADVAN Sport V105	V105	MO		
	205/55R16 91W		ADVAN Sport V105	V105	MO		
	205/55R16 91V		ADVAN Sport V105	V105	MO		
	245/40R17 91W		ADVAN Sport	V105	MO		Rear

MO, MO1 = Mercedes Original  
MOE = Mercedes Original Extended (Run flat)

MO1, MO = مرميبدأ الأصلية  
MOE = المعدات الأصلية للسيارات المرميبدأ الممتدة (المستطحة)

MITSUBISHI							
النموذج	الوصف	حامل راند	اسم العلامة التجارية	نقشة اللباس	العلامة الخاصة بالعلامة الأصلية	M+S	ملاحظات
Model Name	Dimensions	XL	Brand Name	Pattern	OE Mark		



List Of Available Patterns & Sizes

Inch	Series	Size	Load Index		ADVAN Sport V105	ADVAN dIB V552	ADVAN FLEVA V701	ADVAN Sport V103	BlueEarth-GT AE51	BlueEarth-Es ES32	BlueEarth-XT AE61
			Standard	RF/XL							
23	35	305/35R23		111	XL Y ⊕						
22	30	265/30ZR22		97			RF (Y)				
		295/30R22		103	XL Y ⊕						
		315/30ZR22		107	XL (Y) * NO						
	35	265/35R22		102	XL Y ⊕						
		275/35ZR22		104	XL (Y) ⊕						
		285/35ZR22		106	XL (Y) *						
		295/35R22		108	XL Y ⊕						
	40	275/40R22		108	XL Y ⊕						
		285/40R22	106		Y ⊕						
21	25	295/25ZR21		96	XL (Y) *						
		305/25ZR21		98	XL (Y) *						
	30	255/30ZR21		93	XL (Y) *						
		295/30ZR21		102			RF (Y)				
		245/35ZR21		96	XL (Y) *						
		255/35ZR21		98	XL (Y) *						
		285/35ZR21		105	XL Y ⊕						
		295/35R21		107	XL Y ⊕ N-2						
		315/35R21		111	XL Y * ⊕						
	40	255/40ZR21		102	XL Y ⊕						
		265/40R21		105	XL Y ⊕						
		275/40R21		107	XL Y * ⊕						
		285/40R21		109	XL Y ⊕						
		295/40ZR21		111	XL Y ⊕						
		315/40R21	111		Y ⊕						
		275/45R21		110	XL W ⊕						
		285/45R21		113	XL Y ⊕						
20	25	285/25ZR20		93	XL (Y) *						
		305/25ZR20		97	XL (Y) *						
	30	245/30ZR20		90	XL (Y) *						
		255/30R20		92		XL W					
		255/30ZR20		92	XL (Y) * / XL (Y) ⊕ RO1						
		265/30R20		94	XL (Y) *						
		275/30R20		97		XL W					
		275/30ZR20		97	XL (Y) * / XL (Y) MO						
		285/30R20		99		XL W					
		285/30ZR20		99	XL (Y) *						
		295/30ZR20		101	XL (Y) *						
		305/30ZR20		103	XL (Y) *						
		225/35R20		90		XL W					
		225/35ZR20		90	XL (Y) *						
		235/35R20		92	XL (Y) *						
		245/35ZR20		95	XL (Y) * / XL (Y) MO						
		255/35R20		97	XL (Y) *						
		265/35ZR20		99	XL (Y) *						
		275/35R20		102		XL W					
		275/35ZR20		102	XL (Y) ▼ RO1						
		285/35ZR20		104	XL (Y) *						
		295/35ZR20		105	XL (Y) ⊕ N-0						
		315/35R20		110		XL W		XL Y ⊕			
	40	245/40R20		99		XL W					
		245/40ZR20		99	XL (Y) *						
		255/40R20		101	XL (Y) N-0						
		265/40R20		104	XL Y *						
		275/40R20		106	XL Y ⊕						
		275/40R20		106	XL Y * ⊕						
		295/40R20		110	XL Y ⊕						
		245/45R20		103	XL Y ⊕ ⊕ / XL Y ⊕						
		255/45R20		105	XL W ⊕						
		265/45R20		108	XL Y ⊕						
		275/45R20		110		XL W		XL Y ⊕ AO / XL Y * N-0			
		285/45R20		112	XL Y ⊕						
		295/45R20		114	XL W ⊕						
		255/50R20		109	XL Y ⊕						
		265/50R20		111	XL W ⊕						
		285/50R20		112	V ⊕						
	55	235/55R20	102		V ⊕						
		235/55R20	102		V ⊕						V
19	30	255/30R19		91		XL W					
		255/30ZR19		91	XL (Y) *						
		265/30R19		93		XL W					
		265/30ZR19		93	XL (Y) *						
		275/30R19		96	XL (Y) *						
		285/30R19		98	XL (Y) * / XL (Y) * MO						
		295/30ZR19		100	XL (Y) *						
		305/30ZR19		102	XL (Y) *						
	35	225/35R19		88		XL W		XL W			
		225/35ZR19		88	XL Y *						
		235/35R19		91		XL W		XL W			
		235/35ZR19		91	XL (Y) *						
		245/35R19		93		XL W		XL W			
		245/35ZR19		93	XL (Y) *						
		255/35R19		96		XL W					
		255/35ZR19		96	XL (Y) * / XL (Y) * MO						
		265/35ZR19		98	XL (Y) *						
		275/35R19		100		XL W					
		275/35RF19	96		Y *						
		275/35ZR19	100		XL (Y) * / XL (Y) MO						
		285/35R19	99		(Y) *						
		295/35ZR19	100		(Y) * NO / XL (Y) *						
	40	225/40R19		93		XL W		XL W			
		225/40ZR19		93	XL (Y) *						
		235/40R19		92		Y		XL W			
		235/40ZR19		92	XL (Y) * / (Y) NO						
		245/40R19		98		XL W		XL W			
		245/40RF19	94		Y *						
		245/40ZR19		98	XL (Y) MO						
		265/40R19		102	XL (Y) * / (Y) ⊕ NO						
		275/40R19		105		XL W					
		275/40ZR19		105	XL (Y) * / XL (Y) ⊕						
		285/40R19	103		(Y) * / XL (Y) * ⊕						
	45	225/45R19		96		W		XL W			
		225/45ZR19		96	XL (Y) *						
		235/45R19		95		W		W			
		235/45ZR19		95	Y *			W			
		245/45R19		98	Y *						
		255/45ZR19		100	(Y) *						
		275/45R19		108		XL W		XL Y ⊕			
	50	235/50R19		99	W *						
		245/50R19		105	XL W ⊕ RSC						
		255/50R19		107	XL Y ⊕						
		265/50R19		110		XL W		XL Y ⊕			
		235/55R19	101		Y						
		235/55R19	101		V MO						
		255/55R19	107		Y ⊕						
		255/55R19	111		XL Y ⊕						
		265/55R19	109		W ⊕						
		275/55R19	111		W ⊕						
	65	235/65R19		109	XL V ⊕						
18	35	215/35R18		84		XL W					
		225/35R18		87		XL W		XL W			
		245/35R18		92		XL W					
		245/35ZR18		92	XL Y *						
		255/35R18		94		XL W					
		255/35ZR18		94	XL Y *						
		265/35R18		97		XL W		XL W			
		265/35ZR18		97	XL Y *						
		275/35R18		99		XL W					
		275/35ZR18		99	XL (Y) *						
		285/35R18		97	Y MO / Y + MO						
		295/35ZR18		99		(Y)					
	40	205/40R18		86		XL W		XL W			
		215/40R18		89		XL W		XL W			
		215/40ZR18		89	XL Y *						
		225/40R18		92		XL W		XL W			
		225/40ZR18		92	XL Y *			XL W ⊕			
		235/40R18		95		XL W		XL W			
		235/40ZR18		95	XL (Y) *			XL W			
		245/40R18		97		XL W					
		245/40R18		97	XL Y MO			XL W			



Inch	Series	Size	Load Index		GEOLANDAR M/T 6003	GEOLANDAR X-AT G016	GEOLANDAR A/T 6015	GEOLANDAR X-CV G057	GEOLANDAR M/T 6056	GEOLANDAR CV G058
			Standard	RF/XL						
22	40	265/40R22		106				XL W		
		275/40R22		108			XL W			
		285/45R22		114						
21	45	37X13.50R22	123			Q		XL H		
		295/35R21		107			XL W			
		275/40R21		107			XL W			
20	40	295/40R21		111			XL W			
		265/45R21	104			W				
		275/45R21		110			XL W			
20	45	275/40R20		106			XL W			
		235/45R20		100			XL W			
		255/45R20		105			XL W			
20	50	265/45R20		108			XL W			
		275/45R20		110			XL W			
		245/50R20	102	105			XL H			V
20	55	255/50R20		109			XL W			XL V
		265/50R20	107	111			XL W			V
		275/50R20		113			XL W			
20	60	285/50R20	112			H				
		235/55R20	102			XL W				V
		255/55R20		110						XL V
20	65	275/55R20	113	117		XL H			H	
		LT285/55R20	122/119			Q				
		LT305/55R20	121/118			Q				
20	70	275/60R20	115			H				
		LT285/60R20	125/122			Q				
		LT325/60R20		126/123	Q			121/118	S	
20	75	P275/60R20	114							
		LT275/65R20	126			Q				H
		LT295/65R20		126/123	Q			129	Q	
20	80	33X12.50R20	114			Q				
		35X12.50R20	121			Q				R
		35X13.50R20	121			Q				
20	85	37X12.50R20	126			Q				
		37X13.50R20	127			Q				
		35X11.50R20	124			Q				
19	45	235/45R19		99				XL W		
		235/50R19		103						XL V
		255/50R19		107			XL W			XL V
19	55	265/50R19		110			XL W			
		225/55R19	99							V
		235/55R19		105			XL W			XL V
19	60	245/55R19	103							H
		255/55R19		111			XL W			
		275/55R19	111			W				
18	50	215/50R18	92							V
		225/50R18	95							V
		235/50R18	97							V
18	55	215/55R18	99							XL V
		225/55R18	98							V
		235/55R18	100	104			XL H			V
18	60	255/55R18	109				XL W			XL V
		225/60R18	100	104			XL H			H
		235/60R18	107							XL V
18	65	245/60R18	105	109			XL H			H
		255/60R18	112							
		265/60R18	110				H			XL V
18	70	275/60R18	113							H
		285/60R18	116							H
		LT265/60R18	119/116				S			H
18	75	LT285/60R18	122/119			Q				
		225/65R18	103							H
		235/65R18	106							V
18	80	265/65R18	114				H			
		275/65R18	116				H			
		LT285/65R18	125				Q			
18	85	LT325/65R18	127/124			Q				
		P265/65R18	112							T
		P275/65R18	114							T
18	90	255/70R18	113				H			T
		265/70R18	116				H			
		LT275/70R18	125				Q			H
18	95	LT295/70R18	129				Q			
		LT305/70R18	126				Q			
		LT315/70R18	127/124				Q			
18	100	P255/70R18	112							
		LT285/75R18	129							H
		33X12.50R18	118				Q			
17	55	37X13.50R18	128							
		215/55R17	94							V
		225/55R17	97							V
17	60	235/55R17	99							H
		215/60R17	96							H
		225/60R17	99							H
17	65	235/60R17	102							V
		255/60R17	106							H
		215/65R17	99	103			XL H			H
17	70	225/65R17	102				H			H
		235/65R17		108			XL H			XL V
		245/65R17	107	111			XL H			H
17	75	255/65R17	114				XL H			
		265/65R17	112				H			XL H
		275/65R17	115				H			
17	80	285/65R17	116				H			H
		LT245/65R17	117/114				S			H
		LT255/65R17	119/116				S			
17	85	LT265/65R17	120/117				Q			
		215/70R17	101				R			H
		225/70R17		108				XL T		
17	90	265/70R17	115							XL T
		LT245/70R17	119/116				R			S

Inch	Series	Size	Load Index		GEOLANDAR M/T 6003	GEOLANDAR X-AT G016	GEOLANDAR A/T 6015	GEOLANDAR X-CV G057	GEOLANDAR M/T 6056	GEOLANDAR CV G058
			Standard	RF/XL						
17	70	LT265/70R17	121/118					Q		
		LT285/70R17	121/118					Q		S
		LT295/70R17	121/118					Q		S
17	75	LT315/70R17	121/118							S
		P245/70R17	108							T
		P265/70R17	113							T
17	80	P285/70R17	117							T
		LT245/75R17	121/118					Q		
		LT255/75R17	111/108					Q		
16	60	LT235/80R17	120/117					Q		
		33X12.50R17	120					Q		
		35X12.50R17	121					Q		
16	65	37X12.50R17	124					Q		
		37X13.50R17	121					Q		
		215/60R16	95							
16	70	235/60R16	100							XL V
		215/65R16	98							V
		225/65R16	100							H
16	75	255/65R16	109							H
		215/70R16	100							H
		225/70R16	103							H
16	80	235/70R16	106							H
		245/70R16		111						
		255/70R16	111							H
16	85	265/70R16	112							XL H
		275/70R16	114							H
		LT235/70R16	104/101					Q		H
16	90	LT245/70R16	118/115							R
		LT255/70R16	115/112							S
		265/75R16	116							R
16	95	LT225/75R16	115/112					Q		S
		LT245/75R16	120/116					Q		S
		LT265/75R16	123					Q		H
16	100	P245/75R16	109							T
		P265/75R16	114							T
		205/80R16		104						XL T
15	70	LT235/85R16	120/116					Q		R
		195R16C		104/102	Q			104/101	Q	
		205R16C	110/107							
15	75	205/70R15	96							V
		215/70R15	98							XL V
		225/70R15	100							H
15	80	255/70R15	108							H
		255/70R15C	112/110							S
		265/70R15	112	109						S
15	85	265/75R15	112							H
		LT215/75R15	100/97					Q		XL H
		LT235/75R15	104/101					Q		S
15	90	195/80R15	96					S		
		215/80R15	102							S
		30X9.50R15	104					Q		
15	95	30X9.50R15	104							XL V
		31X10.50R15	109							



# Basic Tire Knowledge المعرفة الأساسية بالإطارات

How to Read Tire Size

كيفية قراءة مقاس الإطارات

205 / 65 R 15 94H

1 1 2 3 4 5 6  
1 2 3 4 5 6

235 / 45 ZR 17 97Y

1 1 2 3 4 5 6  
1 2 3 4 5 6

31 X 10.50 R 15 109S

1 1 2 3 4 5 6  
1 2 3 4 5 6

LT315 / 75 R 16 113Q

1 1 2 3 4 5 6  
1 2 3 4 5 6

165 / R 13C 94/92 P

1 2 3 4 5 6  
1 2 3 4 5 6

P235 / 70 R 17 108S

1 1 2 3 4 5 6  
1 2 3 4 5 6



- ٨ القطر الخارجي الرمزي (بوصة)
- ٩ عرض المقطع الرمزي (بوصة)
- ١٠ مؤشر الحمولة: فردي/مزدوج
- ١١ C: مركبة تجارية  
يتوافق مع ETRTO (لوائح الإطارات الأوروبية).
- ١٢ P: إطارات سيارات الركاب  
يتوافق مع TRA (لوائح إطارات أمريكا الشمالية).
- ١٣ LT: الشاحنات الخفيفة  
يتوافق مع JATMA (لوائح الإطارات اليابانية) أو TRA (لوائح إطارات أمريكا الشمالية).

- ٤ قطر العجل الرمزي (بوصة)  
يشير إلى قطر جنط العجل المناسب لذلك الإطارات كما يتم أيضاً استخدام مصطلح "قطر الإطارات الداخلي"
- ٥ مؤشر الحمولة (LI)  
هو عبارة عن مؤشر بين الحمولة القصوى المسموحة للإطارات في الظروف المعتمدة.
- ٦ رمز السرعة  
يشير هذا إلى السرعة القصوى المسموح بها في رموز ضمن الظروف المعتمدة.
- ٧ فئة السرعة (ZR: أكثر من ٢٤٠ كم/س)

- ١ القسم الرمزي للعرض (م)  
يشير هذا إلى عرض الإطارات باستثناء التصميم ويكون مكتوباً على الجدار الجانبي إلى الخ.  
\*لا يشمل واقي العجلة.
- ٢ نسبة الأبعاد (السلسلة، %)  
يشير هذا الرقم إلى نسبة ارتفاع الإطارات (H) لعرضه (W).  
كلما كانت النسبة أكبر، كان الإطارات أكثر عرضاً.  
نسبة الأبعاد (%) = ارتفاع الإطارات ÷ عرض الإطارات × ١٠٠
- ٣ رمز البنية  
"R" يشير إلى بنية رايبال.

- 1 Nominal section width (mm)  
This refers to the width of the tire excluding design and lettering on the sidewall, etc.  
\*Does not include rim guard.
- 2 Aspect ratio (series,%)  
This figure indicates the ratio of a tire's height (H) to its width (W). The larger the ratio, the fatter the tire.  
Aspect ratio(%)= Tire height÷tire width×100
- 3 Construction code  
"R" stands for radial structure.

- 4 Nominal rim diameter (inches)  
Refers to the diameter of the wheel rim suitable for the tire. The term "tire's inner diameter" is also used.
- 5 Load Index (LI)  
An index expressing the maximum load permitted for a tire under established conditions.
- 6 Speed symbol  
This indicates the maximum permissible speed in symbols under established conditions.
- 7 Speed category (ZR: over240km/h)

- 8 Nominal outside diameter (inches)
- 9 Nominal section width (inches)
- 10 Load Index: Single/Dual
- 11 C: Commercial vehicle  
Complies with ETRTO(European tire regulations).
- 12 P:Passenger car tire  
Complies with TRA(North American tire regulations).
- 13 LT:Light Truck  
Complies with JATMA(Japanese tire regulations) or TRA(North American tire regulations).

## Speed Symbol

## رمز السرعة

رمز السرعة Speed category	السرعة (كم/الساعة) Speed(km/h)
ZR	أكثر من 240

يشير مصطلح رمز السرعة إلى أقصى سرعة يمكن أن تحملها الإطارات وهي لا تنطبق إلا على الإطارات المعبأة والحمل بشكل صحيح في حدود مؤشر الحمل الخاص بالإطارات.

The speed symbol refers to the maximum speed capability of a tire. It is only valid for a tire that is properly inflated and loaded within the limits of the assigned load index.

رمز السرعة Speed symbol	السرعة (كم/الساعة) Speed(km/h)
N	140
P	150
Q	160
R	170
S	180
T	190
H	210
V	240
W	270
Y	300
(Y)	أكثر من 300

## معنى العلامة الدلالية "بلو إيرث" Meaning of "BluEarth concept" mark



العلامة الدلالية "بلو إيرث" مطبوعة على جانب الإطارات مع شعار المنتج. وهي تشير إلى أن الإطارات تم تطويره بشكل مستمر ليكون صديقاً للبيئة والإنسان والمجتمع.

The BluEarth concept mark is imprinted on the side of the tire together with the product logo. It indicates that the tire was developed consistently to be "environmentally, humanly and socially friendly."

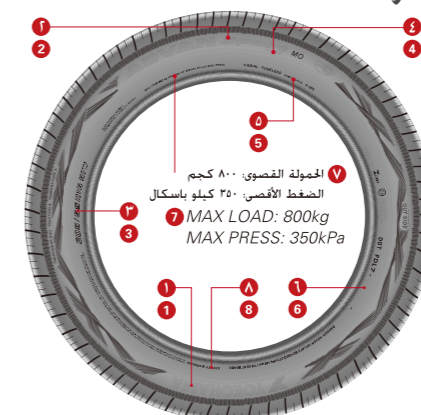
# Sidewall Information

A variety of information about a tire appears on its sidewall. Knowing how to identify the markings can be useful when choosing a tire.

# معلومات الجدار الجانبي

مجموعة متنوعة من المعلومات حول الإطارات تظهر على الجدار الجانبي الخاص به. معرفة كيفية التعرف على العلامات تكون مفيدة عند اختيار الإطارات.

- 1 YOKOHAMA: Manufacture's name
- 2 ADVAN Sport: Brand Name
- 3 205/55R16 91W: Tire Size Designation
- 4 V105: Tread Pattern Name
- 5 Country of Origin
- 6 Identification Serial Number
- 7 MAX LOAD, MAX PRESS
- 8 Safety Warning



- ١ يوكوهاما: اسم الصانع
- ٢ ADVAN Sport: اسم العلامة التجارية
- ٣ 205/55R16 91W: تخصيص المقاس الإطارات
- ٤ V105: اسم نمط المداس
- ٥ بلد المنشأ
- ٦ رقم التعريف التسلسلي
- ٧ الحمولة القصوى. الضغط الأقصى
- ٨ تحذير السلامة

## Asymmetrical tread pattern and specified tire rotation

Tires with a directional pattern need to be mounted according to the indications on the sidewalls to ensure maximum performance. Make sure you take note of the directional pattern when mounting the tire.

## نمط مداس غير متماثل ودوران اطار محدد

يجب تركيب الإطارات ذات النمط الإجهامي وفقاً للمؤشرات الموجودة على الجدران الجانبية لضمان تحقيق الأداء الأقصى. تأكد من اتجاه النقش عند تركيب الإطارات.



نمط مداس في ٥٥١  
Tread pattern of V552



نمط مداس إيه إس ١  
Tread pattern of V701

- ٢ نمط مداس غير متماثل (جانب مواجه للخارج للداخل)  
Asymmetrical tread pattern SIDE FACING OUTWARDS (INWARDS)

- ١ نمط مداس أحادي الاتجاه  
Unidirectional tread pattern



تشير الجدران الجانبية فيما إذا كان يجب أن تكون مواجهة للداخل أو الخارج.  
Sidewalls indicate whether they should face inwards or outwards.



من المهم الانتباه إلى السهم عند تدوير الإطارات للتأكد من أن الإطارات مركبة في الاتجاه الصحيح.  
It is vital to take note of the arrow when rotating tires to ensure that the tires are mounted in the correct direction.



## OE approval mark by automakers

## OE علامة الاعتماد من قبل شركات صناعة السيارات

قد تحتوي بعض الإطارات على علامة اعتماد من قبل بعض صانعي السيارات على الجدار الجانبي من الإطارات. لا يوجد فرق في الأداء الأساسي إذا كانت الإطارات من نفس الحجم والنمط. بغض النظر عما إذا كانت العلامة ظاهرة عليه أم لا.

Some tires may include a mark of approval from a specific automaker on the sidewall. There is no difference in basic performance if the tires are of the same size and pattern, irrespective of whether the mark is evident or not.



☆ = مواصفات BMW

☆ = BMW Specification



MO هي العلامة المعتمدة لسيارة مرسيدس بنز.

MO is a Mercedes-Benz approved mark.



N-1 و N-0 هي علامة اعتماد بورشه.

N-1 and N-0 are Porsche approved mark.



# Air Pressure, Load Index (LI)

Points to note when fitting Extra Load (XL) / Reinforced (RF) tires

# ضغط الهواء، مؤشر الحمولة (LI)

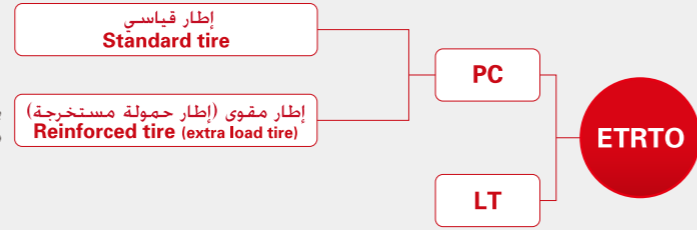
نقاط واجب مراعاتها عند تركيب إطارات حمولة إضافية (XL) / إطارات مقواة (RF)

## ما هي إطارات الحمولة الإضافية (XL) / الإطارات المقواة (RF)؟

يتم ضبط الإطارات المقواة بمعايير ETRTO على ضغط هواء وسعة حمولة أعلى من إطارات معايير ETRTO. يتم ضبط ضغط الهواء لإطارات المعايير ETRTO على 250 كيلو باسكال عند سعة الحمولة القصوى. في حين يتم ضبطها على 290 كيلو باسكال للإطارات المقواة بمعايير ETRTO. ضغط الهواء الأعلى يتيح حمولة أثقل. وهذا أمر ضروري لزيادة الحجم داخل الإطار لدعم المركبات الأثقل. ولكن في الإطارات المقواة ETRTO يكون مؤشر الحمولة كبيراً. ما يمكن دعم مركبة أعلى ورتباً حتى عندما تكون الإطارات بنفس المقاس عن طريق زيادة ضغط الهواء. من الضروري تعبئة الإطارات إلى ضغط هواء مناسب عند تركيب الإطارات المعززة (إطارات الحمولة الزائدة).

## What are Extra Load (XL) / Reinforced (RF) tires?

ETRTO reinforced tires are set with higher air pressure and load capacity than ETRTO standard tires. Air pressure for ETRTO standard tires is set at 250kPa when at maximum load capacity, whereas it is set at 290kPa for ETRTO reinforced tires. The higher air pressure enables a heavier load. It is necessary to increase the volume inside the tire in order to support heavier vehicles. However, with ETRTO reinforced tires, the load index is large, making it possible to support a heavier vehicle even when the tires are the same size increasing air pressure. It is necessary to fill up the tires to the appropriate air pressure when fitting reinforced tires (extra load tires).



يتم توظيف ضبط قياسي حسب المنظمة التقنية الأوروبية للإطارات والعجلات (ETRTO) في أوروبا. هناك معايير لنوعين من الإطارات: الإطارات القياسية والإطارات المقواة. Standards set by the European Tire and Rim Technical Organization (ETRTO) that are being employed in Europe. There are standard for two types of tires: standard tires and reinforced tires.

## نقاط يجب مراعاتها نظراً للفروقات في المعايير للإطارات ذات المقاس المتماثل

يختلف مؤشر الحمولة في الإطارات المقواة بمعايير JATMA و ETRTO حتى عندما يكون المقاس مائلاً. ما يعني أن ضغط الهواء المناسب يختلف أيضاً. في حال قمت بتركيب إطارات ذات معايير مختلفة، فمن الضروري ملء الإطارات بالضغط المناسب وفقاً لمعايير معين.

في حال قمت بالتبديل بين إطارات بمعايير JATMA إلى إطارات مقواة بمعايير ETRTO (مقاس المعدات الأصلية: 215/45R17، ضغط الهواء المحدد: 240 كيلو باسكال)

## Points to note due to differences in standard for tires of identical size

The load index differs between JATMA standard and ETRTO reinforced tires even when the size is the same, which means the suitable air pressure also differs. In case you fit tires of differing standards, it is necessary to fill the tires to a suitable pressure in accordance with the particular standard.

### In case you switch from JATMA standard to ETRTO standard reinforced tires

(Original equipment size: 215/45R17, Specified air pressure: 240kPa)

LI	180	190	200	210
86	450	505	515	530
87	460	520	530	545
88	475	530	545	560

#### JATMA standard

The LI for JATMA standard 215/45R17 tires is 87, with a load capacity at 240kPa of 545kg.

#### معايير JATMA

مؤشر الحمولة الخاص بمعايير JATMA للإطارات 215/45R17 يبلغ 87، مع سعة حمولة تبلغ ٥٤٥ كيلو باسكال من ٥٤٥ كجم.

LI	200	230	240	250
90	440	500	515	535
91	450	510	530	545
92	470	525	540	560

#### إطارات مقواة بمعايير ETRTO

The LI for ETRTO reinforced 215/45R17 tires is 91. It is necessary to have air pressure of 250kPa to maintain a load capacity of 545kg.

مؤشر الحمولة LI الخاص بإطارات مقواة بمعايير ETRTO للإطارات 215/45R17 يبلغ ٩١. من الضروري أن يكون ضغط الهواء ٢٥٠ كيلو باسكال للحفاظ على سعة حمولة تبلغ ٥٤٥ كجم.

جدول مؤشر الحمولة وضغط الهواء وسعة الحمولة (إصدار مبسط: صادر عن يوكوهاما لصناعة المطاط) Chart of LI, air pressure and load capacity (Simplified version; Produced by Yokohama Rubber)

LI	ضغط الهواء (كيلو باسكال) Air pressure (kPa)								
	180	190	200	210	220	230	240	250	
80	380	395	405	415	430	440	450	-	
81	(185/55R14)	345	360	375	390	405	420	435	450
		390	405	415	425	440	450	462	-
82	(185/55R15)	400	415	425	440	450	465	475	-
		365	380	395	415	430	445	460	475
83	(185/55R16)	410	425	440	450	465	475	487	-
		375	390	405	425	440	455	470	487
84	(175/65R15)	425	435	450	460	475	490	500	-
		385	400	420	435	450	470	485	500
85	(195/55R15)	435	450	465	475	490	505	515	-
		395	415	430	450	465	480	500	515
86	(205/50R15)	450	460	475	490	505	515	530	-
		410	425	445	460	480	495	515	530
87	(195/55R16)	460	475	490	505	520	530	545	-
		420	440	455	475	490	510	525	545
88	(205/55R15)	475	490	505	520	530	545	560	-
		430	450	470	485	505	525	540	560
89	(205/50R15)	490	505	520	535	550	565	580	-
		505	525	540	555	570	585	600	-
90	(235/40R18)	520	535	555	570	585	600	615	-
	(225/45R17)	475	495	515	535	555	575	595	615
91	(205/55R16)	530	550	565	585	600	615	630	-
	(255/35R19)	485	505	525	550	570	590	610	630
92	(225/45R19)	550	565	585	600	620	635	650	-
	(195/65R16)	500	520	545	565	585	610	630	650
93	(215/55R16)	565	585	600	620	635	655	670	-
	(235/45R17)	515	540	560	585	605	625	650	670
94	(225/45R17)	585	600	620	640	655	675	690	-
	(215/55R18)	530	555	575	600	625	645	670	690
95	(205/70R15)	600	620	640	655	675	695	710	-
	(255/40R20)	545	570	595	620	640	665	685	710
96	(225/55R17)	615	635	655	675	695	710	730	-
	(245/45R19)	560	585	610	635	660	685	705	730
97	(225/55R18)	635	655	675	695	715	730	750	-
	(245/45R19)	575	600	625	650	675	700	725	750
98	(205/70R15)	655	675	695	715	735	755	775	-
	(225/55R18)	675	700	720	740	760	780	800	-
99	(285/35R20)	615	640	670	695	720	750	775	800
	(215/70R16)	615	640	670	695	720	750	775	800

LI	ضغط الهواء (كيلو باسكال) Air pressure (kPa)								
	180	190	200	210	220	230	240	250	
101	695	720	740	765	785	805	825	-	
102	(235/55R19)	665	690	715	735	760	780	805	825
	(245/50R20)	720	740	765	785	810	830	850	-
103	(225/65R17)	685	710	735	760	780	805	830	850
	(215/80R15)	740	765	785	810	830	855	875	-
104	(235/60R18)	705	730	755	780	805	830	850	875
	(225/70R16)	760	785	810	830	855	880	900	-
105	(255/55R18)	780	805	830	855	880	900	925	-
	(245/60R16)	745	775	800	825	850	875	900	925

(Unit of load capacity: kg)

(وحدة سعة الحمولة: كجم)

جدول للإطارات المقواة بمعايير ETRTO/مؤشر الحمولة. ضغط الهواء وسعة الحمولة (إصدار مبسط) Chart of ETRTO reinforced tires/LI, air pressure and load capacity (Simplified version)

LI	ضغط الهواء (كيلو باسكال) Air pressure (kPa)									
	200	210	220	230	240	250	260	270	280	290
85	385	400	415	430	445	462	470	485	500	515
86	395	415	430	445	460	475	485	500	515	530
87	405	425	440	455	470	487	500	515	530	545
88	420	435	450	470	485	500	515	530	545	560
89	430	450	465	480	500	515	530	550	565	580
90	445	460	480	495	515	530	550	565	585	600
91	455	475	490	510	525	545	565	580	600	615
92	470	485	505	525	540	560	575	595	615	630
93	485	505	525	545	560	580	595	615	630	650
94	500	520	540	560	580	600	615	635	650	670
95	515	535	555	575	595	615	630	650	670	690
96	525	550	570	590	610	630	650	670	690	710
97	545	565	585	610	630	650	670	690	710	730
98	560	585	605	625	650	670	685	710	730	750
99	575	600	625	645	670	690	710	730	755	775
100	595	620	640	665	685	710	735	755	780	800
101	610	635	660	685	705	730	755	780	800	825
102	625	650	675	700	725	750	780	805	825	850
103	650	675	700	725	750	775	800	825	850	875
104	670	695	720	750	775	800	825	850	875	900
105	690	720	745	770	800	825	850	875	900	925
106	710	740	765	795	825	850	870	895	925	950
107	730	760	790	820	845	875	895	920	950	975
108	755	785	815	840	870	900	915	945	970	1000
109	775	805	835	865	895	925	945	975	1000	1030
110	795	825	860	890	920	950	970	1000	1030	1060

(Unit of load capacity: kg)

(وحدة سعة الحمولة: كجم)

## Make sure reinforced tires have the correct air pressure! تأكد من الإطارات المقواة لها ضغط الهواء الصحيح!

يختلف مؤشر الحمولة (LI) في الإطارات المقواة بمعايير JATMA و ETRTO حتى عندما يكون المقاس مائلاً. من المهم التأكد من أن ضغط الهواء صحيح عند زيادة المقاس للإطارات المقواة (إطارات الحمولة الزائدة).

The Load Index (LI) differs between JATMA standard and ETRTO reinforced tires even when the size is the same. It is important to ensure the correct air pressure when inching-up to reinforced tires (extra load tires).

احرص على أن مؤشر الحمولة (LI) للإطار لا يقل عن إطار المعدات الأصلي. \*استبعد الاستثناءات Be sure that the Load Index (LI) of the tire is not lower than the original equipment tire. \*Excludes exceptions

### In case of inching-up from 215/60R16 to 225/45R18

(Original equipment size: 215/60R16 95H, Specified air pressure: 200kPa)

### في حال زيادة القياس من 215/60R16 إلى 225/45R18

(مقاس المعدات الأصلية: 215/60R16 95H، ضغط الهواء المحدد: 200 كيلو باسكال)

LI	ضغط الهواء (كيلو باسكال) Air pressure (kPa)			
	180	190	200	210
94	565	585	600	620
95	585	600	620	640
96	600	620	640	655

The LI for JATMA standard 215/60R16 tires is 95, with a load capacity at 200kPa of 620kg.

مؤشر الحمولة الخاص بمعايير JATMA للإطارات 215/60R16 يبلغ ٩٥. مع سعة حمولة تبلغ ٦٢٠ كيلو باسكال من ٦٢٠ كجم.

LI	ضغط الهواء (كيلو باسكال) Air pressure (kPa)		
	180	220	240
90	505	570	585
91	520	585	600
92	530	600	615

The LI for JATMA standard 225/45R18 tires is 91. It is not possible to fit these tires since the LI falls below that of the original equipment size tires, so the load capacity cannot be satisfied.

مؤشر الحمولة الخاص بمعايير JATMA للإطارات 225/45R18 يبلغ ٩١. لا يمكن تركيب هذه الإطارات لأن مؤشر الحمولة أقل من إطارات مقاس المعدات الأصلية. لذا لا يمكن أن تكون سعة الحمولة كافية.

LI	ضغط الهواء (كيلو باسكال) Air pressure (kPa)			
	200	240	250	260

# Runflat Tire

## الإطارات المحمية من تسرب الهواء

يمكن قيادة إطارات يوكوهاما المحمية من تسرب الهواء بضغط هواء صفر.

قامت يوكوهاما بتطوير إطارات محمية من تسرب الهواء من نوع Z-P-S (نظام إنعدام الضغط) ذو الدعم الذاتي بشكل حصري لتحقيق قيادة يبعث بالطمأنينة والراحة وأداء بشكل متزامن إلى جانب القدرات على الحماية من تسرب الهواء. كما توفر الإطارات قدرة انتقال وألفة لتمكين السائق من الاستمرار في القيادة لمسافة معينة بسرعة منخفضة بعد فقدان ضغط الإطارات.

### YOKOHAMA runflat tires can be driven on at zero pressure

YOKOHAMA has developed self-supporting Z-P-S (Zero Pressure System) brand runflat tires exclusively constructed and contoured to simultaneously realize reassuring handling, comfort and performance as well as runflat capabilities. The tires also provide ample mobility to enable a driver to keep on driving for a certain distance at a reduced speed after inflation pressure loss.

## ADVAN Sport Z-P-S

ZPS = نظام إنعدام الضغط  
ZPS = Zero Pressure System

**ZPS contour**  
Exclusive contour realizing high durability under zero pressure condition and high-speed performance

**ZPS rigid bead wire**  
Reduces the risk of the bead unseating after loss of air pressure

**ZPS bead filler**  
Exclusive bead filler designed to match ZPS reinforcement delivers a high level of comfort under normal operation and high rigidity in a zero pressure situation

**ZPS side reinforcement**  
Original low heat generating compound supports vehicle's weight in case of air loss.

**خط ZPS**  
يحقق الخط الحصري متانة عالية في ظروف إنعدام الضغط وأداء السرعات العالية

**سلك شفة إطار صلب ZPS**  
يقلل من خطر تزحج شفة الإطار بعد فقدان ضغط الهواء

**التعزيزات الجانبية ZPS**  
يدعم المركب الأصلي للحرارة المنخفضة وزن المركبة في حال فقدان الهواء

**حشوة شفة الإطار ZPS**  
تعمل حشوة شفة الإطار الحصرية المصممة لتوافق تعزيزات ZPS على تقديم مستويات عالية من الراحة خلال التشغيل العادي وصلابة عالية في ظروف إنعدام الضغط

### مقطع عرضي للإطار عند إنعدام الضغط (صورة)

#### Cross-section of a tire at zero pressure (Image)

إطار عادي  
Ordinary Tire

Z-P-S

جنط العجلة  
Wheel rim

جدار جانبي معزز  
Reinforced sidewall

جدار جانبي  
Sidewall

### 1 Enhanced safety

Runflat tires can operate for a specified distance at a specified speed even after a total loss of air pressure (up to 80km/h for up to 80km at 0kpa under ordinary conditions). A driver can thereby continue traveling safely without compromising handling even when these tires are totally deflated.

### 1 أمان معزز

يمكن أن تسير الإطارات المحمية من تسرب الهواء لمسافة محددة في سرعة محددة حتى بعد فقدان تام لضغط الهواء (لغاية ٨٠ كم/ساعة لغاية ٨٠ كم عند صفر كيلوباسكال في ظل الظروف العادية). بالتالي يستطيع السائق مواصلة السير بأمان دون التأثير على القيادة حتى عندما تكون هذه الإطارات مفرغة تمامًا من الهواء.

### 2 Peace-of-mind in an emergency

You can drive to a safe place to change these tires when they are totally deflated.

### 2 راحة البال في الحالات الطارئة

يمكنك القيادة إلى مكان آمن لتغيير هذه الإطارات عندما تفرغ هذه الإطارات من الهواء بشكل تام.

### 3 No need for a spare tire means more cabin space

Eliminating the need for a spare tire means more space in the cabin interior and less overall vehicle weight. This contributes to environmental performance, particularly in terms of resource conservation and increased fuel efficiency.

### 3 عدم الحاجة لإطار احتياطي يعني حيز كابينة أكبر

إلغاء الحاجة إلى الإطارات الاحتياطية يعني مساحة أكبر في مقصورة الركبة وتخفيض الوزن الإجمالي للسيارة. هذا يساهم في تحقيق الأداء البيئي. لا سيما من حيث الحفاظ على الموارد وزيادة الكفاءة في استهلاك الوقود.

### Important notice about use of runflat tires

### ملاحظة هامة حول استخدام الإطارات المحمية من تسرب الهواء

#### • A vehicle must be equipped with a tire pressure monitoring system.

A vehicle must be fitted with a tire pressure monitoring system to warn the driver of air leakage when a runflat tire needs repair.

• يجب أن تكون المركبة مجهزة بنظام مراقبة ضغط الهواء. يجب أن تكون المركبة مجهزة بنظام مراقبة ضغط الهواء لتحذير السائق من تسرب الهواء عند الحاجة لإصلاح إطار محمي من تسرب الهواء.

#### • After a low pressure warning has been indicated:

- Do not exceed 80km/h (50 mph).
- Do not travel more than 80km (50 miles).
- Do not reinflate after runflat operation and do not repair.

- بعد صدور تحذير من الضغط المنخفض:
  - لا تتجاوز السرعة ٨٠ كم/ساعة (٥٠ ميل في الساعة)
  - لا تسر بسرعة تزيد عن ٨٠ كم (٥٠ ميل).
  - لا تعتمد على إعادة النفخ بعد تشغيل الإطارات المحمية من التسرب ولا تعتمد على إصلاحها.

## زيادة القياس

ما هي زيادة القياس؟

### Inch-up

What is Inch-up?

"Inch-up" is the process of increasing the inner diameter of the tire without changing the outer diameter. By doing so, it is possible to further enhance the feature of driving, turning and stopping. However, it is important to be knowledgeable when wanting to inch-up. We recommend consulting with your local tire dealer first.

### Inch-up rules

### قواعد زيادة القياس

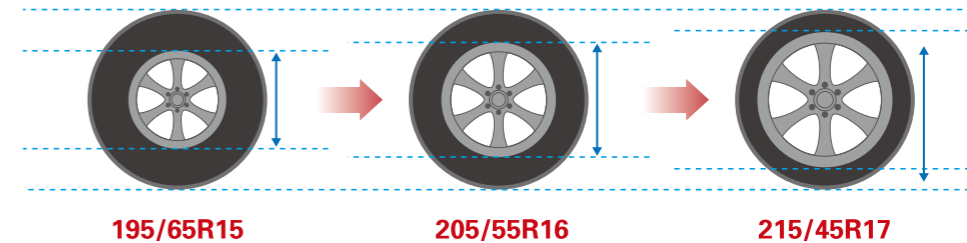
**Same or bigger "Load Index (LI)"**  
Ensure that the load index does not fall below the permissible load or original tire's LI.

**Same tire diameter**  
It is crucial not to change the overall diameter of the tires, which leads to false speedometer readings when inch-up modification from the original tire size is undertaken. It is generally advised to keep the tire diameter within around  $\pm 3\%$  of the original tire size.

**مؤشر حمولة (LI) "ماثل أو أكبر"**  
احرص على أن لا يقل مؤشر الحمولة عن الحمولة المسموح بها أو مؤشر حمولة الإطار الأصلي.

**Clearance between the body of vehicle and tires**  
Ensure that the overall width of tires does not protrude beyond the fender line of the vehicle or touch the car body, especially when the car comes to a full stop.

**الخلوص بين جسم المركبة والإطارات**  
تأكد من أن العرض الكلي للإطارات لا يبرز عن خط رفرف المركبة أو يلمس جسم السيارة، خصوصًا عندما تتوقف السيارة بالكامل.





## TIRE

## الإطارات

تستمر المجموعة الواسعة من الإطارات عالية الجودة التي تقوم شركة YOKOHAMA بتطويرها وتصنيعها وبيعها في كسب ثقة المستخدمين في مختلف جوانب المجتمع. تتنوع هذه الإطارات بين إطارات سيارات الركاب التي تضيف لمسة من الألوان على إطارات الشاحنات والحافلات التي تدعم الحياة اليومية للناس والخدمات اللوجستية، وإطارات الطرق الوعرة في مواقع تطوير الموارد والبناء، بالإضافة إلى الإطارات المستخدمة في السيارات الصناعية والآلات الزراعية والآلات المستخدمة في الغابات.

A wide array of high-quality tires developed, manufactured, and sold by YOKOHAMA are earning users' trust in various aspects of society. These range from passenger car tires that add a splash of color to life to truck and bus tires that support people's daily lives and logistics to off-the-road tires at resource development and construction sites, plus tires used in industrial vehicles as well as in agricultural and forestry machinery.

### Passenger Car Tire

### إطارات سيارات الركاب

تمشيًا مع تفضيلات السائقين المختلفة، تفتخر شركة YOKOHAMA بطرحها مجموعة من الإطارات التي تلبى مجموعة متنوعة من سيناريوهات القيادة. بما في ذلك إطارات السيارات الرياضية وسيارات السيدان الفاخرة والسيارات الرياضية متعددة الأغراض والسيارات المعدلة وكذلك الإطارات الخالية من المسامير. إن إطارات سيارات الركاب التي تستجيب لجميع أنواع احتياجات القيادة مثل راحة الركوب وأداء الثبات والميزات البيئية والقيادة الهادئة، تعد تجسيداً لتقنيات شركة YOKOHAMA.

In line with various drivers' preferences, YOKOHAMA boasts a tire lineup that meets a diversity of driving scenarios, including tires for sports cars, luxury sedans, sport utility vehicles and dress-up vehicles as well as studless tires. Passenger car tires, which respond to all kinds of driving needs such as riding comfort, handling performance, environmental features and a quiet ride, are the embodiment of YOKOHAMA's technologies.

### Light Truck Tire

### إطارات الشاحنات الخفيفة

يجب أن تكون إطارات الشاحنات الخفيفة قادرة على مواجهة مجموعة متنوعة من الظروف والتكيف مع مجموعة من احتياجات التسليم والنقل في البيئات الحضرية. إن هذه الإطارات التي تجمع بين الاحتكاك الفائق على الأسطح المبللة والمنانة العالية ومقاومة التآكل، توفر كفاءة اقتصادية وتعتبر صديقة للبيئة. وبالتالي فهي تدعم لوجستيات حياة الناس اليومية.



Light truck tires must be able to stand up to a variety of conditions and adapt to a range of delivery and transport needs in urban environments. Combining superior grip on wet surfaces with high durability and wear resistance, these tires offer economical efficiency while remaining environmentally friendly, thereby supporting the logistics of peoples' daily lives.

### Truck & Bus Tire

### إطارات الشاحنات والحافلات



ينبغي أن تكون إطارات الشاحنات والحافلات قادرة على التكيف مع مجموعة واسعة من الظروف الموسمية والأسطح وغيرها بالإضافة إلى الأداء الأساسي مثل الكفاءة الاقتصادية مع المتانة العالية والسلامة. توفر شركة YOKOHAMA مجموعة واسعة من إطارات الشاحنات والحافلات في جميع أنحاء العالم لتلبية هذه المتطلبات. خفيًا لهذه الغاية، تعمل شركة YOKOHAMA على تشجيع نظريات مختلفة والتطوير التقني والمادي سعيًا منها لدخول عصر جديد من الخدمات اللوجستية. بدءًا من مفهوم تقليل أعمال الصيانة لتقليل التآكل غير المتساوي بقدر الإمكان وكذلك نظرية "STEM 2"، التي تدمج في التصميم كلاً من السلوك والتغير في شكل الإطارات وفقاً للحمل، وتطوير مركب من لتفادي التشظي والدرفلة على الأسطح الرطبة.

Truck and bus tires are required to adapt to a wide array of seasonal, surface and other conditions in addition to basic performance such as being economically efficient with high durability and safety. YOKOHAMA supplies a wide variety of truck and bus tires worldwide to meet such requirements. To this end, YOKOHAMA is promoting various theories and technological and material development in pursuing a new era of logistics, beginning with the Maintenance Saving Concept for minimizing uneven wear as well as the "STEM 2" theory, which incorporates into design the behavior and change in tire shape according to load, and the development of a compound that is resilient to chipping and wet rolling.

### Off-Highway Tire

### إطارات الآلات الزراعية ومعدات البناء

لقد قامت شركة YOKOHAMA بتخصيص مصانع لتصنيع إطارات آلات البناء والسيارات الصناعية. وهي تنتج إطارات للأسواق العالمية تتميز بالمتانة والتحمل الحراري. توفر هذه الأنواع من الإطارات دعماً كبيراً للآلات المستخدمة في مختلف مواقع التعدين والبناء، بما في ذلك شاحنات التفريغ الضخمة. وكاشطات التربة والرمال، والرافعات ذات العجلات لنقل التربة والحصى في مواقع التعدين والبناء، والآلات مهددة التربة المستخدمة في تشييد الطرق وإزالة الثلوج. علاوة على ذلك، في يوليو 2016، قامت مجموعة إطارات YOKOHAMA بشراء مجموعة إطارات (Alliance B.V. (ATG)، وهي شركة متخصصة في إطارات الآلات الزراعية ومعدات البناء. بهدف إضافة خط إنتاج جديد لإنتاج إطارات تصلح للاستخدام في الآلات الزراعية وماكينات الغابات. لدى ATG ثلاث علامات تجارية هي ALLIANCE و GALAXY و PRIMEX. تتيح لنا الوصول إلى أماكن أكثر حول العالم، وخاصة الولايات المتحدة وأوروبا. في مارس 2017، تمت إضافة شركة أخرى إلى المجموعة وهي شركة أيتشي لصناعات الإطارات (Aichi Tire)، وهي شركة تعمل في تصنيع وبيع إطارات السيارات الصناعية. اكتسبت شركة Aichi Tire ثقة المستهلكين كرائدة في إنتاج إطارات الوسائد الهوائية التي تباع بشكل أساسي في اليابان. تشمل خطة العمل متوسطة الأجل لشركة YOKOHAMA استراتيجيات للتوسع في قطاع إطارات الآلات الزراعية ومعدات البناء كمحرك للنمو. ما يزيد من نقاط القوة لدى شركات YOKOHAMA و ATG و Aichi Tire لتشكيل حقبة أعمالنا المثلى.

YOKOHAMA has dedicated construction vehicle and industrial vehicle tire plants that produce tires with durability and heat tolerance for global markets. These kinds of tires offer substantial support for machinery used at various mining and construction sites, including ultra-large dump trucks, earth and sand scrapers, wheel loaders for carrying earth and gravel at mining and construction sites and graders for road construction and snow removal. Further, in July 2016, the YOKOHAMA Tire Group bought out Alliance Tire Group B.V. (ATG), an off-highway tire specialist, with the effect of adding new agricultural and forestry machinery-use tires to our product lineup. ATG has three brands: ALLIANCE, GALAXY, and PRIMEX, which enables us to reach more places around the world, primarily the U.S. and Europe. In March of 2017, yet another company was added to the group: Aichi Tire Industries Co., Ltd. (Aichi Tire), a company engaged in the manufacture and sales of industrial vehicle tires. Aichi Tire has earned the trust of consumers as a pioneer in the production of pneumatic cushion tires sold primarily in Japan. YOKOHAMA's medium-term business plan includes strategies to expand the off-highway tire sector as an engine of growth, maximizing the strengths of YOKOHAMA, ATG, and Aichi Tire to forge our optimal business portfolio.

**ATG** BETTER VALUE.  
SMARTER CHOICE.

**AICHI TIRE**

## MULTIPLE BUSINESS

## أعمال متعددة

لعبت مجموعة MB (أعمال متعددة). وهي وحدة الأعمال المتنوعة لشركة YOKOHAMA. أدواراً مهمة على مستوى العالم على مدار فترة زمنية طويلة وساهمت في تطوير العديد من الصناعات مثل السيارات والنفط والغاز والتعدين والبناء والفضاء وما إلى ذلك. تقدم مجموعة MB مجموعة واسعة من المنتجات بما في ذلك الخراطيم الصناعية وخراطيم السيارات والوصلات وسيور النقل والمنتجات البحرية ومواد منع التسرب والمواد اللاصقة ومكونات الطائرات والمزيد. نستمر في سعيينا لتوفير أفضل الحلول لعملائنا من خلال التقنيات المبتكرة والجودة الأفضل في فئتها.

The MB (Multiple Business) Group, YOKOHAMA's diversified business unit, has played significant roles globally over an extended period of time and contributed to the development of various industries such as automobile, oil and gas, mining, construction, aerospace, etc. The MB Group offers a broad range of products including industrial and automotive hoses, couplings, conveyor beltings, marine products, sealing materials, adhesives and aircraft components and more. We continue to strive to provide the best solutions to our customers with innovative technologies and best-in-class quality.

## SPORTS

## الرياضات

PRGR هي ماركة منتجات الغولف الخاصة بشركة YOKOHAMA. منذ إطلاقها في عام 1983. طوّرت شركة YOKOHAMA خطها لمنتجات الغولف على مر السنين في ظل المفهوم الأصلي لرياضة الغولف على أنها "الظاهرة الفيزيائية للتصادم بين المضرب والكرة."

PRGR is YOKOHAMA's golf products brand. Since its launch in 1983, YOKOHAMA has evolved its golf line over the years under the original concept of golf being "the physical phenomenon of a collision between the club and the ball."

## MOTOR SPORTS

## رياضة السيارات

تشارك شركة YOKOHAMA في مجموعة واسعة من أحداث رياضة السيارات بما في ذلك السباقات والرياليات. وبينما حقق إرثاً رائعاً في مختلف الفئات. توفر شركة YOKOHAMA أيضاً إطارات المسابقات للفرق داخل اليابان وخارجها بنتائج ممتازة. تلعب أنشطة رياضة السيارات دوراً حيوياً في المساهمة في تطوير الإطارات. يتم توظيف أحدث تقنيات التصميم والتقنيات الجزيئية الخاصة بالإطارات المثبتة في سيارات السباق في تطوير الإطارات التي تباع في السوق على نطاق أوسع. وتساهم بشكل كبير في التحسينات التي تهدف إلى إنتاج إطارات عالية الأداء. تعد ساحة رياضات السيارات. التي تتميز بالمنافسة الشرسة بين أحدث التقنيات. بمثابة وسيط اختبار حاسم لابتكار إطارات المستقبل.



YOKOHAMA participates in a wide range of motorsports events including races and rallies. While achieving a superb legacy in various categories, YOKOHAMA also provides Competition tires to teams in Japan and overseas with excellent results.

Motorsports activities play a vital role in contributing to tire development. The cutting-edge macromolecular and design technologies for tires installed on racing vehicles are being employed in the development of tires sold in the broader market and greatly contribute to improvements to produce high-performance tires. The motorsports arena, marked by fierce competition between the latest technologies, serves as a crucial testing medium for creating tires of the future.



## Research and Development البحث والتطوير

تعد التكنولوجيا الموثوق بها والقائمة على البحث والتطوير على مستوى عالي ضرورة لتطوير وتوفير منتجات YOKOHAMA التي تتميز بالأمان والموثوقية. مع المساعدة في الحفاظ على البيئة في نفس الوقت. في كل مرحلة من مراحل التصميم والاختبار والتقييم. تتخذ شركة YOKOHAMA مقارنة شاملة متعددة الجوانب من أجل تحقيق التقدم في التقنيات الجزيئية وغيرها من التقنيات لتحقيق الاستفادة القصوى من المواد والمنتجات.

Reliable technology based on world-class research and development is essential for developing and providing YOKOHAMA products that are safe and reliable, while also helping to preserve the environment. At every stage of design, testing and assessment, YOKOHAMA takes a comprehensive multi-faceted approach toward realizing advances in macromolecular and other technologies to make materials and products as beneficial as possible.



### RADIC

لطالما كان RADIC (المركز المتكامل للبحوث والتطوير). قلب عمليات البحث والتطوير الرائدة التي تقوم بها شركة YOKOHAMA منذ تأسيسها في عام 1991. تُستخدم أحدث الأدوات مثل الحواسيب الفائقة والجهاز الإلكتروني وأنظمة ESCA (دراسة الأطياف الإلكترونية للتحليل الكيميائي) ومطياف الرنين المغناطيسي النووي. في متابعة تطوير المواد وتصميم المنتجات وفي إجراء المحاكاة في ظل ظروف مختلفة.



RADIC (Research and Development Integrated Center) has been at the core of YOKOHAMA's leading-edge R&D operations since being established in 1991. State-of-the-art instruments such as supercomputers, electron microscopes, ESCA (electron spectroscopy for chemical analysis) systems and a nuclear magnetic resonance spectrometer are used in pursuing materials development and product design and in conducting simulations under various conditions.



### D-PARC

D-PARC (مركز الأبحاث وميدان الاختبار دايقو) هو المنشأة التابعة لشركة YOKOHAMA التي جُرى فيها دورات الاختبارات الشاملة للإطارات وتشمل دورة السرعة البيضاوية ومسار التوجيه والثبات ومسار اختبار الراحة بواسطة عدة أسطح مصنوعة من مواد تتعدد مصادرها من جميع أنحاء العالم ومسار اختبار الثبات الذي يحاكي ظروف الطريق المتعرج.

D-PARC (Daigo Proving-ground and Research Center) is YOKOHAMA's comprehensive tire test course facility that includes a speed oval course, steering and stability track, comfort test track with multiple surfaces made of materials sourced from around the world and handling test track simulating winding road conditions.

### TIRE TEST CENTER OF HOKKAIDO مركز هوكايدو لاختبار الإطارات

مركز هوكايدو لاختبار الإطارات في مدينة أساهيكافو. حيث يوجد مسار سيارات لاختبار الإطارات الشتوية بما في ذلك الإطارات الخالية من المسامير. تم تجهيز المساحات الكبيرة. التي تبلغ أربعة أضعاف حجم دورات اختبار الإطارات الشتوية التقليدية. بمرافق متنوعة من ضمنها مسار ثلجي يصل طوله إلى حوالي كيلومتر واحد. ومسار جليدي ومسار صعود التل ودوائر ثلجية وجليدية. بالإضافة إلى مسار ثبات التوجيه. بشكل عام. يتميز هذا المسار بظروف مثالية لاختبار السيارة بشكل حقيقي في ظل ظروف الشتاء القاسية التي تمتد لفترة طويلة من نهاية ديسمبر حتى شهر فبراير. عندما تكون درجات الحرارة أقل من درجة التجمد بصورة ثابتة.



The Tire Test Center of Hokkaido in Asahikawa City, Hokkaido is a vehicle test course for winter tires including studless tires. The sizable grounds, which are roughly four times the size of conventional winter tire test courses, are equipped with various facilities including: approximately one kilometer snow track, ice track, hill climbing track, snow and ice circle, plus handling track. All in all, this course boasts optimal conditions for real vehicle testing under severe winter conditions for the long period stretching from the end of December through the following February, when temperatures are consistently below freezing.

### TIRE TEST CENTER OF ASIA مركز آسيا لاختبار الإطارات



مركز آسيا لاختبار الإطارات هو ميدان اختبار واسع النطاق يستخدم مسارات طرق دائرية لإعادة إنشاء الطرق العامة الموجودة في جميع أنحاء العالم. مع الأهداف الرئيسية المتمثلة في رفع الجودة وتعزيز تقييمات الأداء وتحسين الجودة وتحسين اختبارات القيادة بسرعات عالية للإطارات المخصصة لسيارات الركاب والشاحنات الخفيفة والشاحنات والحافلات. تتيح مسارات الاختبار الخاصة ومسارات الاختبار الرطبة التي تحاكي ظروف الطرق المختلفة إجراء اختبارات متعددة الجوانب تغطي جميع جوانب القيادة بدءًا من ثبات التوجيه والاقتصاد في استهلاك الوقود وقدرة التحمل. إلى الضجيج والاهتزاز وراحة الركوب. تم بناء ميدان الاختبار بجوار شركة يوكوهاما المحدودة للمطاط (تايلاند). وهي شركة لإنتاج وبيع الإطارات في تايلاند. يعزز هذا الموقع من سهولة التعاون مع أقسام الإنتاج والتطوير ويتيح تطبيق نتائج اختبارات القيادة والتقييم من أجل تطوير إطارات جديدة بشكل أفضل.

TIRE TEST CENTER OF ASIA is a large-scale proving ground that utilizes peripheral road tracks to recreate general roads found around the world, with the overriding aims of raising quality, strengthening performance evaluations, improving quality and enhancing high-speed driving testing of tires for passenger cars, light trucks, and trucks and buses. Special test courses and wet test courses simulating various road conditions enable multi-faceted tests covering all aspects of driving ranging from handling stability, fuel economy and durability to noise, vibration and riding comfort. The proving ground was built adjacent to Yokohama Rubber (Thailand) Co., Ltd., a tire production and sales company in Thailand. This close location enhances the ease of collaboration with production and development divisions and better enables the results of driving and evaluation testing to be applied to the development of new tires.

### YOKOHAMA TEST CENTER of SWEDEN مركز اختبار إطارات YOKOHAMA بالسويد

مركز اختبار إطارات YOKOHAMA بالسويد هو عبارة عن مسار اختبار للسيارات وقد قمنا بتوقيع عقد إيجار طويل الأمد مع شركة Arctic Falls لإجراء اختبارات الإطارات أثناء فصل الشتاء. هناك العديد من مسارات الاختبار الميدانية. وكلها قائمة بذاتها. تطوير سيارات الركاب والإطارات يتم هنا. خلال الفترة من نوفمبر حتى أبريل تقريبًا. تكون درجات الحرارة باستمرار أقل من درجة التجمد. مما يتيح اختبار الإطارات الشتوية باستخدام سيارات حقيقية على المدى الطويل.



The YOKOHAMA TEST CENTER of SWEDEN is a vehicle test course with which we have a long-term rental contract with Arctic Falls for winter tire testing. There are various test courses on the grounds, all of which are self-contained. Development of passenger car, tires is conducted here. Temperatures are consistently below freezing over the period of approximately November through April of the following year, enabling winter tire testing with real vehicles over the long term.

## Tire inflation

## نفخ الإطارات

- يجب أن تتم عملية النفخ في مكان آمن.
- لا تنفخ الإطارات أكثر من ٢٧٥ كيلو باسكال (٢,٧٥ بار، ٤٠ رطل لكل بوصة مربعة) لإراحة الشفة.
- قد يتراجع أداء الإطارات عند دخول أجسام غريبة أو مياه في الإطارات. قبل تركيب الإطارات، قم بفحص وإزالة أي أجسام غريبة والمياه الموجودة داخله.
- قم بتصريف المياه بشكل دوري من الكمبيوتر. وإلا قد تنتقل المياه إلى داخل الإطارات.
- قبل نفخ الهواء وتركيب غطاء الصمام، تأكد من عدم وجود تسرب هواء من قلب الصمام. ومن أن الإطارات مركب بشكل صحيح على الجنط الخاص به ومن عدم تسرب الهواء من أرجاء الصمام.
- Tire inflation should be done in a safety cage.
- Never inflate beyond 275kPa (2.75bar, 40psi) to seat beads.
- Tire performance may decline when foreign objects or water enter the tire. Before mounting a tire, inspect and remove any foreign objects and water inside of it.
- Periodically drain water from the compressor, otherwise the water may be transferred to the inside of the tire.
- Before inflating air and attaching the valve cap, make sure that no air is leaking from the valve core, the tire fits properly on its rim and no air is leaking from around the valve.

## Tire damage

## تلف الإطارات

لا تستخدم الإطارات في أي من الحالات التالية و استبدل الإطارات فوراً:

- إذا اهترأت النقشة حتى مؤشر النقشة
- إذا ظهر قطع في جسم الإطارات
- إذا ظهرت الحويط أو الأسلاك

Never use a tire under the following conditions and replace tires immediately:

- If the tread is worn down to the tread wear indicator
- If breaks in the fabric appear
- If cords or wires are exposed

## النقاط التي يجب مراعاتها عند اختيار الإطارات

- يجب أن يتطابق القطر الخارجي للإطارات المعدني مع القطر الداخلي للإطارات.
- Outer diameter of the wheel should be the same as the inner diameter of the tire.

## افحص الإطارات عن الأجسام الغريبة والتلف

- الحجارة والحصى والأشياء الغريبة التي تلتصق في نقشة الإطارات ربما تؤدي إلى تلف الإطارات فاحرص على إزالتها من نقشة الإطارات.
- يجب تفادي مثل هذه الأجسام والعوائق الموجودة على الطريق بشكل آمن مثل الحفر والزجاج والمعادن والصخور وحطام الخشب وأحجار الرصيف التي قد تلحق الضرر بالإطارات.
- Stones, gravel and other foreign objects stuck in the tire treads may damage the tire. Remove foreign objects from the tire treads.
- Such objects and obstacles in the road as potholes, glass, metal, rocks, wood debris, and kerbstones which could damage a tire should be safely avoided.

## Break-in period

## فترة التكيف

- احرص على تفعيل الإطارات الجديدة عن طريق القيادة لمسافة ٨٠ كم/ساعة لا يقل عن ١٠٠ كم في حالة إطارات الصيف.
- Make sure to break new tires in by driving under 80km/h for no less than 100km in the case of summer tires

## النقاط الواجب مراعاتها فيما يتعلق بتركيب الإطارات/العجل

- قم بضبط توازن العجل لمنع الاهتزاز غير الطبيعي والاهتزاز غير المتساوي.
- قم بتركيب الإطارات وفقاً لآلية الدوران المحدد على الجدار الجانبي على النحو المشار إليه.
- استخدم مفتاح ربط عزم التدوير لتشد صامولات العجل على عزم التدوير المحدد. عند استعمال المفك الكهربائي، لا تعتمد على احكام الصامولات بشكل كبير. افحصها باستخدام مفتاح ربط عزم التدوير.
- بعد تركيب العجلات بالمركبة والسير مسافة ٥٠-١٠٠ كم، قم بتشد صامولات العجل حسب العزم المحدد.
- تأكد من أن الإطارات لا يلمس جسم المركبة عند تركيبه.
- احذر من تركيب الإطارات على الإطارات المعدني الذي تعرض للتلف أو تم إصلاحه باللحام العادي واللحام النحاسي.
- لا تخلط الإطارات ذات الأحجام أو النقشات أو التركيبات المختلفة على نفس المحور إلا في استخدام محدود للإطارات الاحتياطية المؤقتة.
- يجب تركيب الإطارات بواسطة أشخاص مدربين ومحترفين.
- Adjust wheel balance to prevent abnormal vibration and uneven wear.
- Mount tires according to the rotation direction specified on the sidewall as indicated.
- Use a torque wrench to fasten wheel nuts to the specified torque. When using an impact wrench, do not tighten the nuts too tightly. Check with a torque wrench.
- After attaching the wheels to the vehicle and traveling 50-100km, refasten the wheel nuts to the specified torque.
- Make sure the tire is not touching the vehicle body when you attach it.
- Never mount a tire on a rim that is damaged or which has been repaired by welding or brazing.
- Do not mix different tyre size designations or constructions on the same axle, except for limited use of temporary spare tires.
- Tires should be mounted only by professionally trained persons.

## ملاحظات هامة فيما يتعلق بضغط الهواء

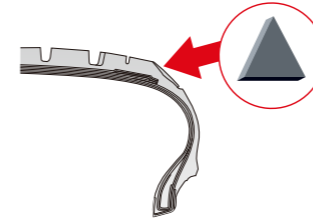
- تأكد من اتباع التعليمات المدونة في كتيب مالك السيارة أو لوحة معلومات الإطارات الموجودة في السيارة للحفاظ على ضغط الإطارات (وخاصة عند القيادة على الطرق السريعة أو في حالة الحمل الزائد).
- لا تخفض أو تنقص ضغط الهواء عندما تكون الإطارات حارة جراء القيادة.
- زيادة أو نقصان عملية النفخ خطيرة ويمكن أن تؤدي إلى الحوادث أو تلف الإطارات.
- قم بفحص ضغط الهواء للإطارات (بما فيها الإطارات الاحتياطية) مرة على الأقل شهرياً أو قبل أي رحلة طويلة.
- Make sure to follow instructions in the car owner's manual or on the vehicle tire information placard in the car to maintain proper tire pressure, particularly for driving on highways and carrying heavy loads.
- Never bleed or reduce air pressure when tires are hot from driving.
- Over- or under-inflation is dangerous and could lead to accidents or tire damage.
- Check tire (including spare tire) inflation pressure at least once a month and before ever long trip.

## Wear limit

## حدالاهتراء

- يجب التوقف عن استخدام الإطارات حالما يصل عمق المداس ١,٦ مم على النحو المبين من قبل مؤشر إهتراء المداس. قم بتبديلها بإطارات جديدة قبل حدوث هذا.
- Tire use should be discontinued once the remaining tread depth reaches 1.6mm, as shown by the tread wear indicator, Change to new tires before this happens.

## Tread Wear Indicator مقياس استهلاك سطح الإطارات



### علامات مثلثة (▲)

على الجدار الداخلي توضح وضعه وحدود النقشة لمؤشرات اهتراء النقشة إذا قرأ المؤشر بأن العمق المتبقى هو 1,6 مم من عمق النقشة، يجب استبدال الإطارات.

### Triangle marks (▲)

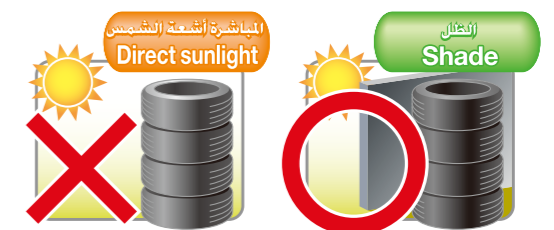
On the sidewall show the tread groove position of the "tread wear indicators", and these "tread wear indicators" Indicate that 1.6mm of tread depth remain at which time tire should be replaced.

## نقاط هامة لقيادة آمنة

- لتحسين الأمان المروري وزيادة العمر التشغيلي للإطارات، توصي بوكوهاما بالقيادة بشكل آمن وتفادي التسارع أو الكبح أو الإنعطاف الشديد غير الضروري.
- عندما تشعر بأن السيارة غير مستقرة أو تسمع صوتاً غريباً أو رجة أوقف سيارتك في مكان آمن وتفحص الإطارات، وحتى لو لم تجد عيوباً قم بقيادة سيارتك بتمهل واطلب من بائع الإطارات فحص الإطارات بأسرع ما يمكن.
- من أجل المحافظة على السلامة المرورية توصي بوكوهاما بقيادة السيارة بتمهل. حسب الظروف الجوية وحالة الطريق.
- عند فحص الإطارات، تحقق أيضاً من تآكل الصمام ووجود الشقوق فيه. تأكد من أن غطاء الصمام مثبت بشكل صحيح.
- To enhance traffic safety and extend tire life, YOKOHAMA recommends driving safely and avoiding unnecessarily hard acceleration, braking or cornering.
- If you feel that the car is unstable or making any unusual noises or vibrations, stop the car in a safe place and inspect its tires. Even if no visible defects are found, drive slowly and ask your tire dealer to inspect the tires as soon as possible.
- To enhance traffic safety, YOKOHAMA recommends driving substantially slower under adverse weather or road conditions.
- When inspecting the tires, also check for degradation and cracks in the valve. Be sure that the valve cap has been fastened properly.

## How to store tires

## كيفية تخزين الإطارات



قد تسبب أشعة الشمس المباشرة أو المطر في تغيير اللون أو حدوث شقوق، إلخ.  
Direct sunlight or rain may cause a change in color or cracking, etc.

تخزين الإطارات في الخارج في أماكن تكون فيها معرضة لأشعة الشمس المباشرة أو المطر تسرع من إهتراء المطاط.

- أبق الإطارات تحت غطاء لتتأكد من عدم وصول الماء إلى داخل الإطارات.
- لا تعتمد على حفظ الإطارات في أماكن يحتمل أن تلامس فيها الزيت أو الماء أو تتعرض للتلف أو التغيير في الشكل.
- لا تحفظ الإطارات بالقرب من المولدات أو البطاريات.
- لا تعتمد على تخزين الإطارات لفترة زمنية طويلة لأن المواد المتضمنة في الإطارات قد تصبح أكثر عرضة للتفريغ أو أن تلوث الأرضية.

Storing tires outside where they are exposed to direct sunlight or rain accelerates rubber degradation.

- Keep tires under cover to ensure water does not get inside tires.
- Do not keep tires in places where they are likely to come in contact with oil or water as well as be damaged or change shape
- Do not keep tires near generators or batteries.
- Do not store tires over long periods since materials within tires become more likely to be discharged and stain the ground.

## Wheels alignment

## موازنة العجلات

- في حال وقوع مشكلة في نظام التعليق الخاص بمركبة، قد يتأثر استقرار القيادة وقد تهترأ الإطارات بشكل غير طبيعي. الرجاء التحقق وضبط التوازن للعجلات للتأكد من صحة التوازن.
- In the event of a problem with the suspension system of a vehicle, driving stability may be compromised and the tires may wear abnormally. Please check and adjust wheel alignment to make sure it is correct.





# Check your tires once a month to maintain performance and ensure safety.

Details of tire safety checks are introduced via our website.

# افحص الإطارات الخاصة بك مرة في الشهر للحفاظ على الأداء وضمان السلامة.

تفاصيل عمليات فحص سلامة الإطارات مقدمة من خلال موقعنا على الإنترنت.

**الفتحة! Check!**

## هل تعرف ما هو ضغط الهواء المثالي؟

### Do you know about optimal air pressure?

تفاوت ضغط الهواء المثالي تبعاً لكل سيارة. الرجاء التحقق من الملصق المثبت بالقرب من باب جانب مقعد السائق للحصول على تفاصيل متعلقة بضغط الهواء

**Optimal air pressure varies according to each car.**  
Please check the sticker attached near the door on the driver's seat side for details regarding air pressure.

**الفتحة! Check!**

## هل قمت بفحص عمق المدهاس؟

### Have you checked your tread depth?

لننصح مؤشرات إهتراء المدهاس

**Let's check for indications of tread wear.**

**الفتحة! Check!**

## هل تعاني من إهتراء غير متساوي في الإطارات؟

### Do You have uneven tire wear?

الإهتراء غير المتساوي للإطارات يقلل من العمر التشغيلي للإطارات.

**Uneven tire wear reduces the useful life of tires.**

**الفتحة! Check!**

## هل هناك تلف أو شقوق في الإطارات الخاصة بك؟

### Do you have damage or cracks on your tires?

قد تسبب هذه مشاكل مثل ثقب الإطارات.

**These can cause problems such as a flat tire.**

**ضغط الهواء العالي جداً أو المنخفض جداً يسبب مشاكل!**

**Too high or too low air pressure causes problems!**

تتسبب ضغط هواء الإطارات بشكل طبيعي بمقدار 10-20 كيلوباسكال في كل شهر.

**Tire air pressure decreases naturally by 10-20kPa every month.**

مقاس الإطارات: 195R15/195 Starting pressure: 220kPa (100kPa=1.0kgf/cm<sup>2</sup>)  
Tire size: 195/65R15 Starting pressure: 220kPa (100kPa=1.0kgf/cm<sup>2</sup>)

تتسبب ضغط هواء الإطارات بشكل طبيعي بمقدار 10-20 كيلوباسكال في كل شهر.

**Decreases by 10-20kPa a month**

معدل الصيانة الرديئة في عام 2018: 21.3%

السير على مسامير: 11%  
اجسام غريبة: 12%  
Running over nails, foreign objects 11%

غير ذلك: 12%  
Other 12%

يقل بمقدار 10-20 كيلوباسكال في شهرياً

**Improper air pressure 77%**

الفحص المنتظم لإطاراتك تحافظ على ضغط الهواء المثالي.

**Regularly check your tires to maintain optimal air pressure.**

Image صورة Image صورة

\*تم تحديد المناطق المحاطة بالألوان لأغراض توضيحية.

**يظهر مؤشر إهتراء الإطارات عند انخفاض عمق المدهاس إلى 1.6مم تقريباً.**

**An indication of tread wear is when the tread depth drops to approximately 1.6mm.**

**الإهتراء الواسطي** إهتراء وسط المدهاس  
التناخ عن ضغط الهواء المرتفع جداً

**الإهتراء الكتفي** إهتراء الحواف الخارجية أو الاكتاف التناخ  
عن ضغط الهواء غير الكافي

**إهتراء من جانب واحد** إهتراء من جانب واحد  
المركبات الثقيلة مثل الحافلات الصغيرة أكثر عرضة للتسبب في تآكل الإطارات من جانب واحد

**One-sided wear** Heavy vehicles such as minivans are more likely to cause tire wear on one side

**Shoulder wear** Wear on the outer edges or shoulders caused by insufficient air pressure

**Center wear** Wear at the center of the tread caused by too high air pressure

عادةً، تهترأ الإطارات الأمامية بشكل أسرع في حالة عدم التبديل (التدوير).

**Normally, front tires wear out quickly when tires are not rotated.**

**التقطع الجانبي** (التلف الخارجي العام)

**Side cut** (general exterior damage)

**التحقق** (شقوق الأوزون)

**Checking** (ozone crack)

**الخدش** (التحتكاك بين الإطارات وجسم المركبة إلخ.)

**Scratching** (friction between tire and car body, etc.)

**إهتراء المدهاس** (شقوق الأحادي)

**Tread tear** (groove crack)

يحظر استعمال الإطارات عند ظهور إشارات إهتراء المدهاس بحسب القوانين واللوائح.

**Using a tire with indications of tread wear is prohibited as stipulated by laws and regulations.**

عمق المدهاس 1.6م

**Tread depth 1.6mm**

عمق المدهاس 4م

**Tread depth 4mm**

عمق المدهاس 8م

**Tread depth 8mm**

(إطارات جديدة) (New tire)

(80% إهتراء) (wear)

(50% إهتراء) (wear)

مؤشرات إهتراء المدهاس

**Indications of tread wear**

يوصى بتدوير الإطارات بشكل منتظم (كل 5000 ~ 7000 كم تقريباً).

**Tire rotation is recommended on a regular basis (roughly every 5,000-7,000km).**

منع الإهتراء غير المتساوي في الإطارات

زيادة العمر التشغيلي للإطارات

مستوى متناسق لإهتراء الإطارات

**Prevention of uneven tire wear**

**Extension of useful life of tires**

**Consistent level of tire wear**

\*الإطارات الأمامية لمركبات الدفع الأمامية تتعرض للإهتراء بشكل أسرع من الإطارات الخلفية لأن الإطارات الأمامية تخدم كعجلات قيادة وتوجيه على حد سواء.

\*Front tires of FWD vehicles wear out more quickly than rear tires since front tires serve both as driving and steering wheels.

**الأسباب الرئيسية للتلف**

**Main causes of damage**

الاصطدام بالرصيف أو غير ذلك من العقبات على الطريق

الاجسام الغريبة مثل الصخور المغروزة في الإطارات

الاصطدام بالركبة (إلخ.)

تركيز الضغط على أجزاء معينة بسبب التلف إلخ

التدهور التناخي عن الأشعة فوق البنفسجية والحرارة إلخ

الحملة الزائدة وغيرها من الأسباب نظراً للسير على الأرضة إلخ

Excessive bending and stretching due to insufficient air pressure, etc.

Concentration of stress on certain parts due to damage, etc.

Degradation caused by UV rays, heat, etc.

Overload and other causes due to running on curbs, etc.

يوصى بالاستبدال المبكر للإطارات لأن التلف أو الشقوق قد تسبب مشكلات.

**Early tire replacement is recommended since damage or checking can cause problems.**

**عند انخفاض ضغط هواء الإطارات...**

**When tire air pressure decreases ...**

1 يصبح استهلاك الوقود أسوأ!

**Fuel consumption gets worse!**

تزداد مقاومة الدوران وتؤدي إلى انخفاض في استهلاك الوقود نظراً لفقدان الطاقة.

Rolling resistance increases and leads to a decrease in fuel economy due to energy loss.

2 تصبح الإطارات أكثر عرضة للإهتراء بشكل غير متساوي!

**Tires are more likely to wear unevenly!**

بسبب ضغط الهواء المنخفض جداً عادة إهتراء الإطارات بشكل غير متساوي على الحافة الخارجية لمدهاس الإطارات في حين يسبب ضغط الهواء العالي جداً إهتراء غير متساوي على مركز المدهاس.

Too low air pressure usually causes uneven tire wear on the outer edge of the tire tread whereas too high air pressure is more likely to cause uneven wear on the center of the tread.

3 يتراجع أداء القيادة!

**Driving performance declines!**

من المرجح حدوث تشوه بالإطارات الأمر الذي يؤثر على تسوية الاستقرار بالإضافة إلى ذلك، حتى وإن كانت الإطارات عالية الأداء، فلا يمكن الحفاظ على أداء القيادة وبالتالي التأثير على السلامة.

Tire deformation is more likely to occur, compromising stability. Additionally, even if it's a high performance tire, driving performance cannot be maintained, thereby affecting safety.

نوصي باستبدال عنق الصمام اللاتبوبي عند استبدال الإطارات.

**We recommend replacing the tubeless valve stem when replacing tires.**

عند تدهور صمامات الإطارات، فمن المرجح أن يتسبب في تسرب الهواء.

**When tire valves deteriorate, it is more likely to cause air leakage.**

تسرب الهواء في الأجزاء المخرقة

**Air leak from degraded part**

تدهور الصمام الأساسي للمحاط

**Degradation of valve core rubber**

التلف الجسيمات الغريبة إلخ على الجزء المطاطي

**Damage, foreign particles, etc. on rubber part**

بما أن الصمامات اللاتبوبي مصنوعة من المادة المطاطية للإطارات، فإنها تتدهور مع الوقت نظراً للحرارة والعوامل الأخرى.

• Since tubeless valves are made of the same rubber material as tires, they deteriorate over time due to heat and other factors.

ارتخاء أجزاء تثبيت الصمام

**Loosening of valve attachment part**

يتحلل المطاط نتيجة للارتخاء أو الاهتزاز

**Rubber degrades due to loosening or vibration**

الطريقة العامة للتبديل (التدوير)

**General method of rotation**

النمط الإجمالي

**Directional pattern**

مركبات الدفع الخلفي

**RWD vehicles**

مركبات الدفع الأمامي

**FWD vehicles**

يوصى بتنفيذ الضبط المبكر عندما يحدث إهتراء الإطارات نتيجة الحاذة غير الصحيحة.

**Early adjustment is recommended when tire wear is caused by misalignment.**

يوصى بالاستبدال المبكر للإطارات عند وصول الإطارات إلى مراحل متقدمة من الإهتراء.

**Early tire replacement is recommended when tires are reaching advanced stages of wear.**

**هل عدم انتظام السطح على جانب الإطارات الخاصة بك طبيعية؟**

**Are surface irregularities on the side of your tires normal?**

الانبعاث على الجدار الجانبي للإطارات

**Dent on the sidewall of a tire**

انتفاخ على الجدار الجانبي للإطارات

**Bulge on the sidewall of a tire**

هناك حالات يحدث فيها الانبعاث ويحدث باخاء منطقة الجدار الجانبي للإطارات تحت الإبعاجات بسبب البنية الداخلية ولا يكون لها أي آثار على صعيد السلامة.

هناك حالات يحدث فيها الانتفاخ ويحدث باخاء عند بروز منطقة معينة من الجدار الجانبي للإطارات بسبب تشقق الشبكة الداخلية نظراً للأسباب الخارجية مثل الاهتزاز وبالتالي يكون هذا خطراً.

When a certain area of the tire sidewall is partially protruding, a cord may have broken internally due to external causes such as shock, and is therefore dangerous.

هذه ليست علامة على وجود عيوب في الإطارات.

**This is not a sign of a defective tire.**

استبدال الإطارات على الفور.

**Replace the tire immediately.**

A large white rectangular area with horizontal dashed lines, serving as a template for writing a memo. The lines are evenly spaced and extend across the width of the page, providing a guide for text alignment.